

WOOSUNG CHECK VALVES

www.pancheck.co.kr

 우성밸브 주식회사

PANCHECK

상표등록 제 40-0663823호



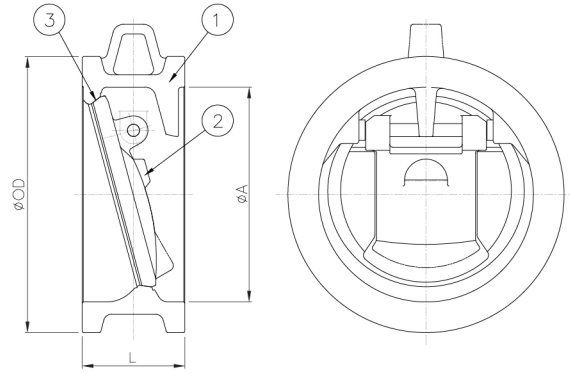
INNOBIZ
기술혁신형중소기업



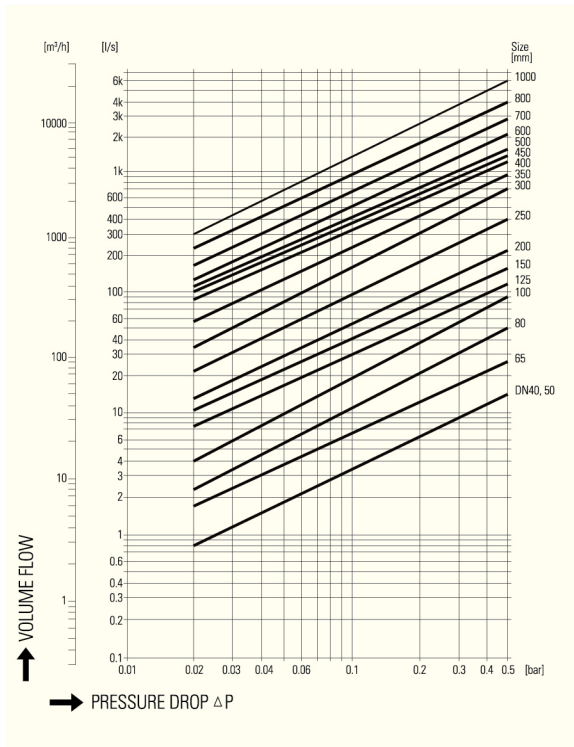
TILTING CHECK VALVE

Model No. TLP / TLC

2"(50A) ~ 66"(1650A)



수두손실선도



사양

구 경	2"(50A) ~ 66"(1650A)	
유 체	Oil, Water, Air, Sea Water..etc.	
사 용 압 력	JIS10K~20K, Class 150 ~ 300, AWWA C207..etc.	
배 관 연 결	Wafer, Flanged..etc.	
재 질	① Body	Stainless Steel, Carbon Steel, Duplex, NI_AL_Bronze..etc.
	② Disc	Stainless Steel, Carbon Steel, Duplex, NI_AL_Bronze..etc.
	③ Seat	Rubber, PTFE, Stainless Steel, Stellite Overlay..etc.

치수

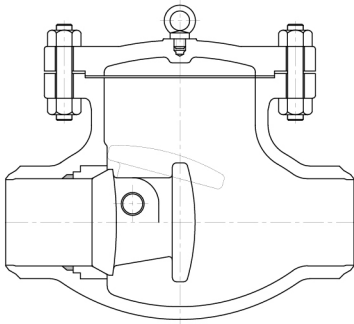
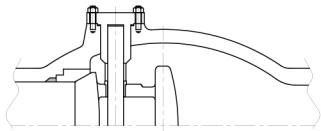
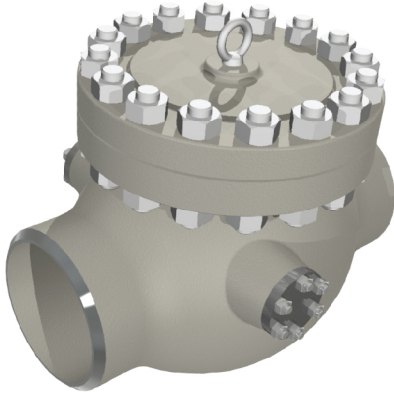
Size mm (Inch)	ØA	JIS 10K		Class 150	
		OD	L	OD	L
50 (2")	60	101	60	105	60
65 (2 1/2")	67	121	67	124	67
80 (3")	80	131	73	137	73
100 (4")	100	156	73	175	73
125 (5")	125	187	86	197	86
150 (6")	150	217	98	222	98
200 (8")	200	267	127	279	127
250 (10")	250	330	146	340	146
300 (12")	300	375	181	410	181
350 (14")	350	420	184	451	184
400 (16")	400	483	191	514	191
450 (18")	450	538	203	549	203
500 (20")	487	593	219	606	219
600 (24")	596	697	222	718	222
700 (28")	684	807	321	832	321

※ 위 치수는 제품의 개선을 위하여 변경될 수 있습니다.

TILTING CHECK VALVE

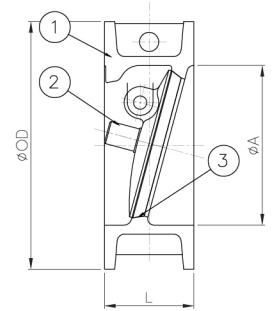
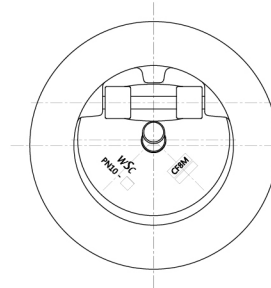
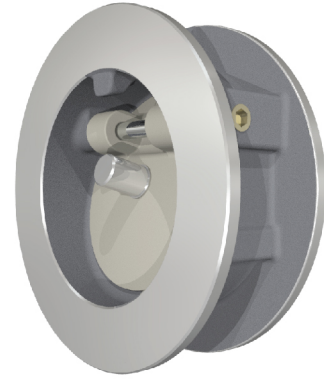
Model No. TLB

2"(50A) ~ 60"(1500A)



Model No. LTP

4"(100A) ~ 10"(250A)



사양

구 경	2"(50A) ~ 60"(1500A)
유 체	Oil, Water, Air, Sea Water..etc.
사 용 압 력	ASME Class 600~4500
배 관 연 결	Butt Welding
재 질	Stainless Steel, Carbon Steel, Duplex, NI_AL_Bronze..etc.

Type	Description
TLP	Tilting Plug Type (Wafer)
TLC	Tilting Cover Type (Wafer)
TLB	Tilting Butt Welding Type (Butt Welding)
LTP	Weight Lightening Tilting Plug Type (Wafer)

사양

구 경	4"(100A) ~ 10"(250A)	
유 체	Water, Sea Water..etc.	
사 용 압 력	PN10	
배 관 연 결	Wafer	
재 질	① Body	Stainless Steel, WCB..etc.
	② Disc	Stainless Steel, WCB..etc.
	③ Seat	Metal

치수

Size mm (Inch)	ØA	JIS 10K		중 량 (kg)
		OD	L	
80 (3")	72	142	64	3
100 (4")	90	162	64	4
125 (5")	112	194	70	6
150 (6")	135	219	76	10
200 (8")	180	273	89	17
250 (10")	225	329	114	24

※ 위 치수는 제품의 개선을 위하여 변경될 수 있습니다.

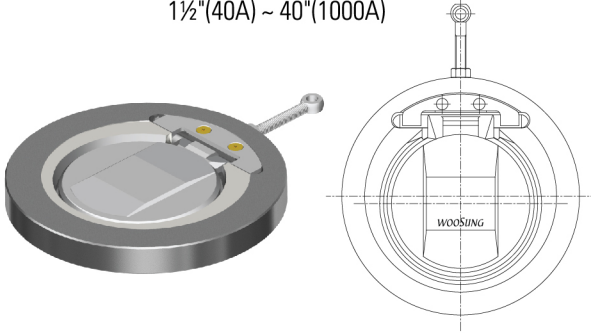
SWING PAN CHECK VALVE



(Wafer Type)

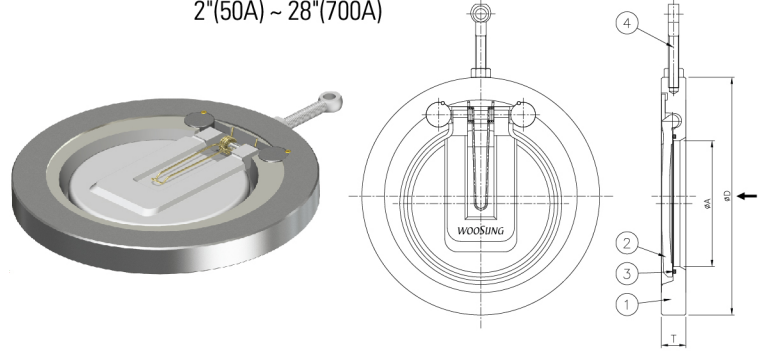
Model No. SP

1½"(40A) ~ 40"(1000A)

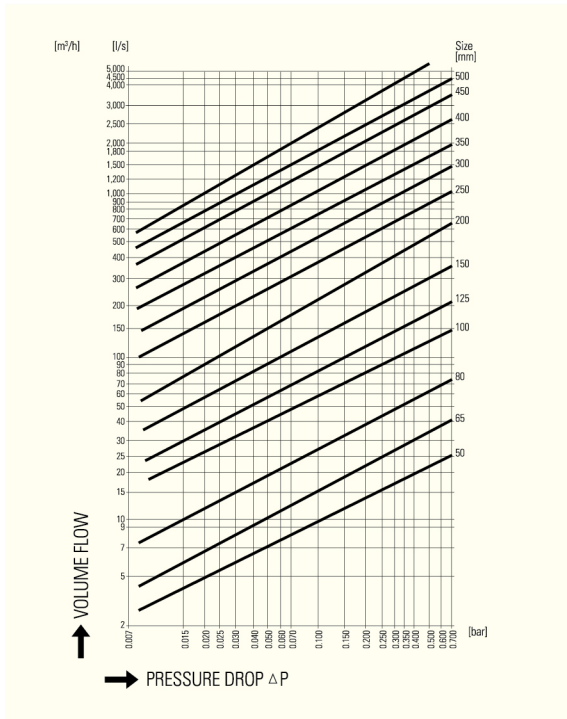


Model No. SPS

2"(50A) ~ 28"(700A)



수두손실선도



사양

Model	SP	SPS
구 경	1 ½"(40A) ~ 40"(1000A)	2"(50A) ~ 28"(700A)
사 용 압 력	JIS 10K	Class 150 (PN20)
시 험 압 력	15bar	29bar
배 관 연 결	Wafer	
재 질	① Body	Stainless Steel, Carbon Steel, NI_AL_Bronze..etc.
	② Disc	Stainless Steel, Carbon Steel, NI_AL_Bronze..etc.
	③ O-Ring	NBR / EPDM / VITON
	④ Bolt	Stainless Steel
Soft Seal	EPDM(E)	-10°C ~ +130°C
	VITON(V)	-20°C ~ +150°C

치수

Size mm (Inch)	ØA mm	SP			SPS		
		JIS 10K		중량 (kg)	Class 150 (PN20)		중량 (kg)
		ØD (mm)	T (mm)		ØD (mm)	T (mm)	
40 (1 ½")	22	89	18	1.1	-	-	-
50 (2")	31	104	18	1.2	104	19	1.3
65 (2 ½")	44	124	19	1.6	124	19	1.7
80 (3")	54	134	19	1.9	137	20	2
100 (4")	76	159	19	2.5	175	22	2.7
125 (5")	90	190	21	3.1	197	24	3.4
150 (6")	110	220	24	4.9	222	26	5.5
200 (8")	143	270	28	11	279	28	13
250 (10")	187	333	30	15	340	34	18
300 (12")	215	378	38	25	410	40	28
350 (14")	260	423	41	35	450	45	40
400 (16")	310	486	48	55	514	51	60
450 (18")	347	541	51	68	549	57	75
500 (20")	390	596	65	108	606	68	120
600 (24")	460	700	75	165	718	78	175
700 (28")	538	810	89	185	832	90	216
800 (32")	610	920	102	333	-	-	-
900 (36")	700	1020	127	462	-	-	-
1000 (40")	795	1124	146	685	-	-	-

※ 위 치수는 제품의 개선을 위하여 변경될 수 있습니다.

용도

Air, Oil, Water..etc.

특징

Swing Pan Check Valve는 구조적으로 매우 단순하고 극히 얇으며 가볍습니다.

주의사항

- 1) 수평배관 할 때 Eye Bolt가 위에 오도록 설치하십시오.
- 2) 펌프나 밴드 혹은 엘보우에 연결할 때는 배관 구경의 5배 이상 띄우십시오.

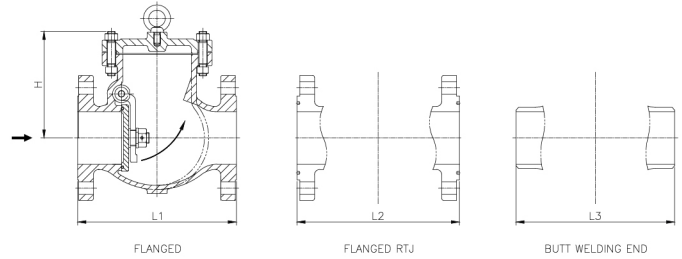
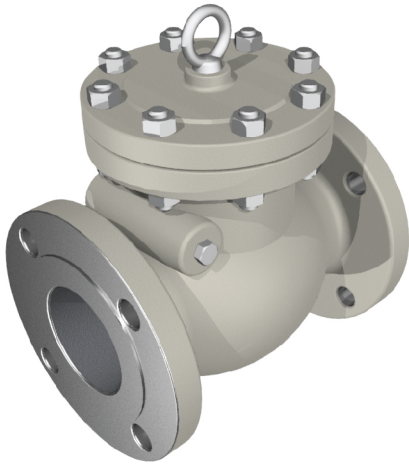
SWING CHECK VALVE



(Inside Hinge Pin & Bolted Cover Type)

Model No. SWB / SWF

2"(50A) ~ 28"(700A)



사양

구 경	2"(50A) ~ 28"(700A)	
유 체	Oil, Water, Gas, Air, Sea Water, Steam..etc.	
사 용 압 력	Class 150~1500	
배 관 연 결	Flanged, Flanged RTJ, Butt Welding..etc.	
재 질	① Body	Stainless Steel, Carbon Steel..etc.
	② Cover	Stainless Steel, Carbon Steel..etc.
	③ Disc	Stainless Steel, Alloy Steel..etc.
	④ Seat	Forged Carbon Steel..etc.
	⑤ Hinge	Stainless Steel(R-BAR)..etc.

치수

Size mm (Inch)	Rating	Flanged L1(mm)	Flanged RTJ L2(mm)	Butt Welding L3(mm)	H (mm)	중 량 (kg)
50 (2")	150	203	-	203	155	15
	300	267	283	267	175	19
	600	299	295	299	190	35
	900	368	371	368	321	70
	1500	368	371	368	333	123
65 (2½")	150	216	-	216	170	22
	300	292	208	292	190	30
	600	330	333	330	210	54
	900	381	384	381	333	110
	1500	419	422	419	349	155
80 (3")	150	241	-	241	185	27
	300	318	333	318	205	35
	600	356	359	356	235	64
	900	419	422	419	349	160
	1500	470	473	470	389	180
100 (4")	150	292	-	292	200	41
	300	356	371	356	220	54
	600	432	435	432	300	104
	900	457	460	457	423	214
	1500	546	549	546	419	340
150 (6")	150	356	-	356	255	80
	300	444	460	444	326	128
	600	559	562	559	400	204
	900	610	613	610	479	380
	1500	705	711	705	587	627
200 (8")	150	495	-	495	305	142
	300	533	549	533	368	210
	600	660	664	660	430	360
	900	737	740	737	565	624
	1500	832	841	832	680	2100

Size mm (Inch)	Rating	Flanged L1(mm)	Flanged RTJ L2(mm)	Butt Welding L3(mm)	H (mm)	중 량 (kg)	
250 (10")	150	622	-	622	345	177	
	300	622	638	622	473	268	
	600	787	791	787	525	620	
	900	838	841	838	721	1150	
	1500	991	1000	991	750	3200	
300 (12")	150	698	-	698	380	290	
	300	711	727	711	530	415	
	600	838	841	838	615	805	
	900	965	968	965	781	1450	
	1500	1130	1146	1130	1008	4400	
350 (14")	150	787	-	787	460	391	
	300	838	854	838	580	682	
	600	889	892	889	700	1046	
	900	1029	1038	1029	807	1750	
	1500	1257	1276	1257	1035	5400	
400 (16")	150	864	-	864	545	461	
	300	864	880	864	695	747	
	600	991	994	991	812	1350	
	900	1130	1140	1130	838	2420	
	450 (18")	150	978	-	978	650	640
300		978	994	978	797	1250	
600		1092	1095	1092	960	2020	
500 (20")		150	1016	-	1016	670	780
		300	1016	1035	1016	876	1500
	600	1194	1200	1194	1029	2390	
600 (24")	150	1295	-	1295	900	1490	
	300	1346	1368	1346	1007	2230	
	600	1397	1407	1397	1202	3500	
700 (28")	150	1448	-	1448	1016	2050	
	300	1499	1524	1499	1149	2950	

※ 위 치수는 제품의 개선을 위하여 변경될 수 있습니다.

SWING PAN CHECK VALVE

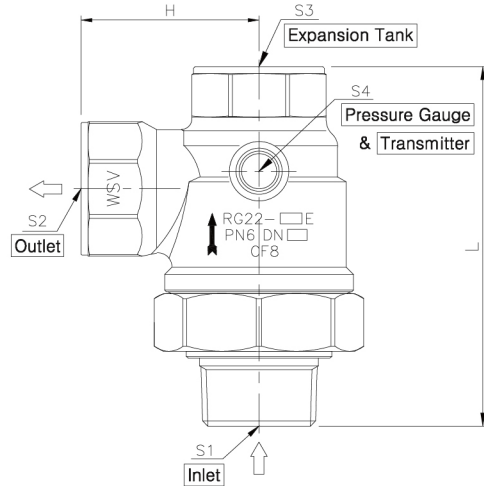
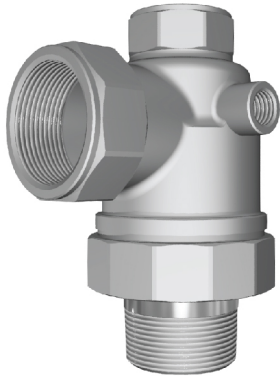
SWING CHECK VALVE

5-WAY UNION CHECK VALVE

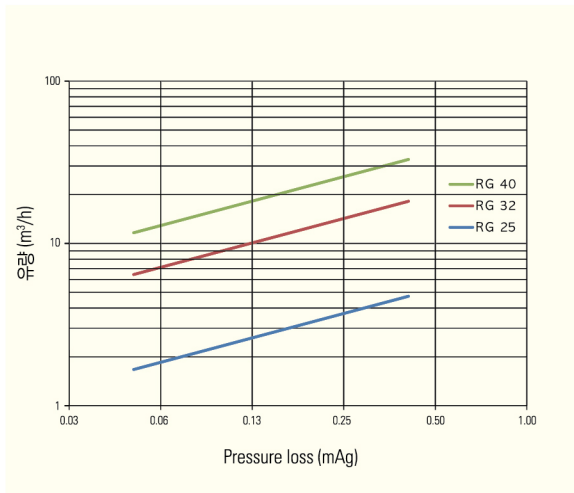


Model No. RG

1"(25A) ~ 1½"(40A)



수두손실선도



사양

구 경	1"(25A)~1 ½"(40A)	
배 관 연 결	나사식(Screwed)	
사 용 압 력	10bar	
시험압력	Shell	15bar
	Seat	11bar
재 질	Body	Stainless Steel
	Nipple	Stainless Steel
	Union Nut	Stainless Steel
	Valve Unit	POM
	Seat	NBR / EPDM / VITON
	Spring	Stainless Steel
사용온도	80°C	

치수

구경		치수					
mm	Inch	L	H	S1	S2	S3	S4
25	1"	103	51	R 1"	Rc 1"	Rc 1"	G ¼"
32	1 ¼"	129	60	R 1 ¼"	Rc 1 ¼"	Rc 1"	G ¼"
40	1 ½"	138	69	R 1 ½"	Rc 1 ½"	Rc 1"	G ¼"

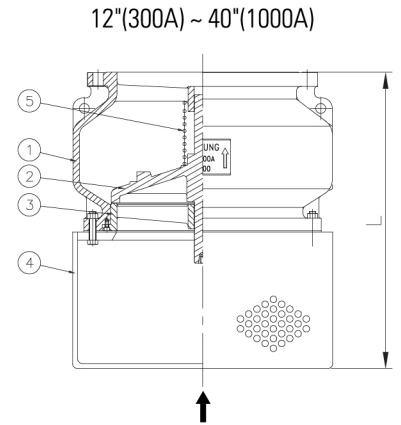
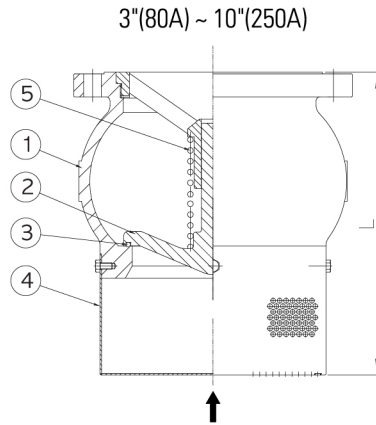
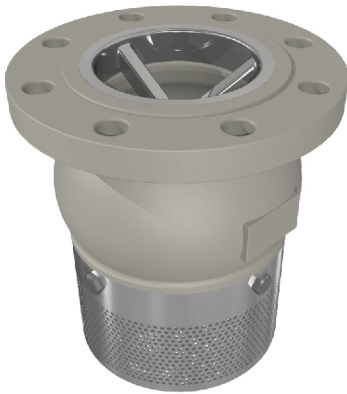
용도

- 인버터 소형 펌프 시스템
- 부스터 펌프 시스템
- 전자제어 펌프 라인

FOOT VALVE

Model No. NSF

3"(80A) ~ 40"(1000A)



사양

구 경	3"(80A) ~ 40"(1000A)	
배 관 연 결	FLANGED	
사 용 압 력	10K	Class 150
시험압력	Shell	15bar / 29bar
	Seat	11bar / 21bar
재 질	① Body	Carbon Steel, Stainless Steel, Bronze..etc.
	② Disc	Carbon Steel, Stainless Steel, Bronze..etc.
	③ Seat	Rubber, PTFE, Stainless Steel, Stellite Overlay..etc.
	④ Screen	Stainless Steel, Bronze
	⑤ Spring	Stainless Steel, Inconel

치수

Size mm (Inch)	JIS 10K		Class 150	
	L (mm)	중량 (kg)	L (mm)	중량 (kg)
80 (3")	213.8	17	213.8	19
100 (4")	241	25	241	30
125 (5")	257	30	257	35
150 (6")	275	43	275	46
200 (8")	375	75	375	80
250 (10")	482	128	482	135
300 (12")	590	179	590	188
350 (14")	653	222	653	230
400 (16")	734	298	734	313
450 (18")	787	423	787	432
500 (20")	900	521	900	535
600 (24")	1054	715	1054	756
700 (28")	1200	1152	1200	1250
900 (36")	2045	2387	2045	2479
1000 (40")	2200	3565	2200	3898

※ 위 치수는 제품의 개선을 위하여 변경될 수 있습니다.

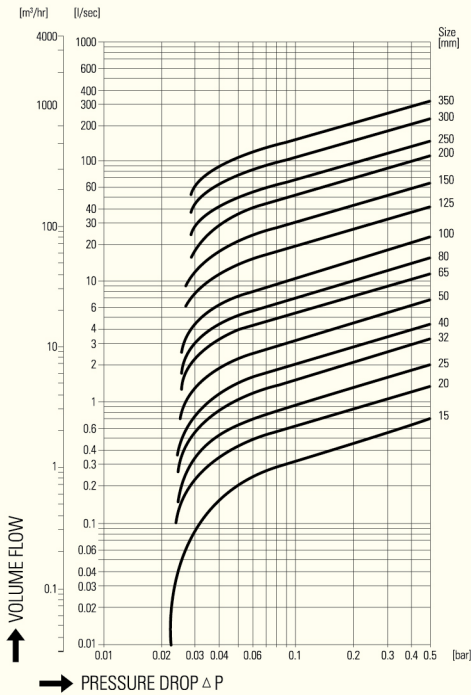
PAN CHECK VALVE



PAN CHECK VALVE 특징

- 1) 워터해머 현상이 없습니다.
역류가 일어나기 전에 짧은 리프트와 Axial Spring의 힘으로 먼저 닫히므로 워터해머가 일어나지 않습니다.
- 2) 얇고 작고 가볍습니다.
기존 스윙체크에 비하여 매우 가볍고 취급하기 쉽습니다.
- 3) 수평, 수직 상하방향 모두 배관할 수 있습니다.
스프링 압축구조이므로 스프링 강도를 높이면 수직하향 배관라인에도 설치할 수 있습니다.
- 4) 개방압력의 자유선택
소비자의 요구시 개방압력의 변경이 가능합니다.(OPTION)

수두손실선도(별표1)



주의사항

- 1) 고온, 고압이나 특수유체용은 당사와 상의바랍니다.
- 2) 왕복동 콤프레사, 에어·드라이어 및 부스타 펌프장치 등 잦은 개폐 조건에 사용할 때는 당사와 상의바랍니다.
- 3) 200°C 이상의 고온에서는 인코넬 등의 특수재질 스프링사용을 권장합니다.
(Option)
- 4) 각종 공업 규격에서 Metal touch 체크밸브의 경우 미량의 누설이 허용되고 있습니다.
- 5) 엄격한 누설관리가 요구될 때는 당사와 상의하시기 바라며 당사의 누설규정이 필요할 때는 연락바랍니다.
- 6) 스케일이나 물때가 많이 끼이는 곳에는 스테인레스스틸 제품을 추천합니다.

면간거리와 중량비교

Size		50	65	80	100	125	150	200	250
중량 (kg)	Pan Check	1.0	1.5	2.1	3.6	9.3	14	29	44
	Swing Check	12	17	21	31	50	70	110	-
	Lift Check	10	14	16	20	30	40	80	-
면간거리 (mm)	Pan Check	40	46	50	60	90	106	140	170
	Swing Check	200	220	240	290	360	410	500	-
	Lift Check	300	216	241	292	356	406	495	-

체결볼트 치수(JIS 10K 후랜지기준)

Size	mm	15	20	25	32	40	50	65	80	100	125	150	200	250
	inch	½	¾	1	1 ¼	1 ½	2	2 ½	3	4	5	6	8	10
Bolt	Q'ty	4	4	4	4	4	4	4	8	8	8	8	12	12
	M	12	12	16	16	16	16	16	16	16	20	20	20	22
	L	65	70	75	85	90	100	110	120	130	170	190	220	260

PAN CHECK VALVE 개괄표

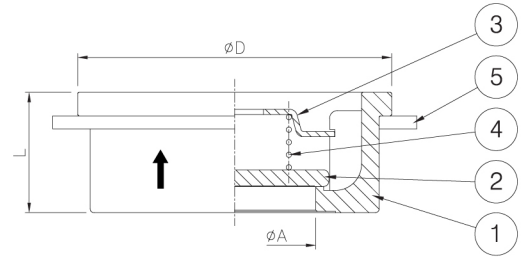
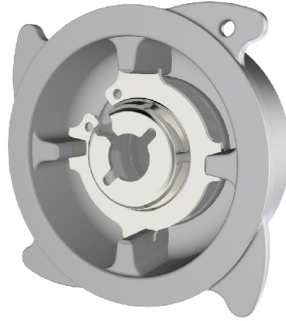
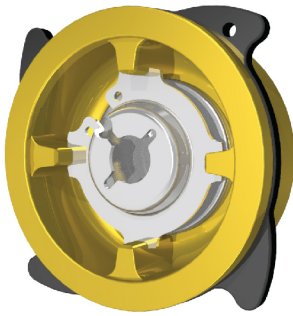
Model	구경 mm	최대사용 압력	본체재질	내부부속재질	접속	접속시트
PC	15-80	16	황동단조	스테인레스스틸	W	Metal to Metal
	100	16	청동주조	스테인레스스틸	W	Metal to Metal
	15-100	40	스테인레스스틸	스테인레스스틸	W	Metal to Metal
PA	25-80	10	스테인레스스틸	스테인레스스틸	W	Rubber to Metal
	25-80	10	황동단조	스테인레스스틸	W	Rubber to Metal
	25-80	16	황동단조	스테인레스스틸	W	Metal to Metal
	25-80	40	스테인레스스틸	스테인레스스틸	W	Metal to Metal
	100	10	스테인레스스틸	스테인레스스틸	W	Rubber to Metal
	100	10	청동주조	스테인레스스틸	W	Rubber to Metal
	100	16	청동주조	스테인레스스틸	W	Metal to Metal
	100	40	스테인레스스틸	스테인레스스틸	W	Metal to Metal
	25-350	10	스테인레스스틸	스테인레스스틸	W	Rubber to Metal
	125-250	10	닥타일	스테인레스스틸	W	Rubber to Metal
	25-200	40	스테인레스스틸	스테인레스스틸	W	Metal to Metal
	250-350	10-20	스테인레스스틸	스테인레스스틸	W	Metal to Metal
ANA	15-100	150-300 Class	스테인레스스틸	스테인레스스틸	W	Metal to Metal
CV	15-50	10 Bar	황동단조	스테인레스스틸	S	Metal to Metal
PCS	8-50	20 Bar	스테인레스스틸	스테인레스스틸	S	Metal to Metal
UCV	15-50	10 Bar	황동단조	POM	S	Rubber to Metal
PAS	25-50	20 Bar	스테인레스스틸	스테인레스스틸	S	Metal to Metal
BU	08-20	20 Bar	스테인레스스틸	스테인레스스틸	S	Rubber to Metal
KAI	08-25	20 Bar	스테인레스스틸	스테인레스스틸	S	Rubber to Metal

W : Wafer S : Screw

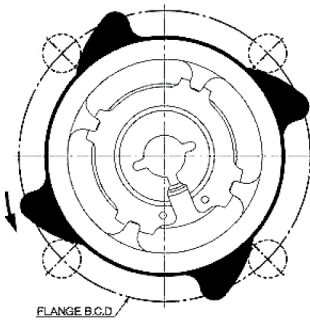
PAN CHECK VALVE

Model No. PC

½"(15A) ~ 4"(100A)



CENTER RUBBER 사용법



Bolt와 Center Rubber 4곳이 모두 접촉되도록 Pan Check Valve를 돌리면서 맞추면 배관 Pipe의 정중앙에 위치시킬 수 있습니다.

사양

모델		PC12	PC22
시 트		Metal	Metal
구 경		½"(15A) ~ 4"(100A)	½"(15A) ~ 4"(100A)
최고사용압력		16bar	40bar
시험압력	Shell	24bar	60bar
	Seat	18bar	44bar
배관연결		Flange 끼움식 (Wafer)	
재질	① Body	Forged Brass (100A:Bronze)	Stainless Steel
	② Disc	Stainless Steel	
		Solid Teflon(통테프론) (-40°C~+180°C, 사용압력 7bar)	
	③ Spring Seat	Stainless Steel	
	④ Spring	Stainless Steel, Inconel	
⑤ Center Rubber	NBR	Stainless Steel	
유료저항		수두손실선도 참조(별표1)	

주의사항

본 PC TYPE은 액체용(비압축성 유체)에만 사용하십시오.

용도

- 액체, 기름
- 체크밸브, 진공브레이커, 후드밸브
- 산업용, 주택, 선박

치수

Size mm(Inch)	D mm	L mm	A mm	중량 (kg)
15 (½)	40	16	15	0.09
20 (¾)	50	19	20	0.12
25 (1)	61	22	25	0.3
32 (1¼)	73.5	28	32	0.5
40 (1½)	87	32	39	0.7
50 (2)	102	40	49	1.14
65 (2½)	120	46	63	1.83
80 (3)	132.5	50	75	2.45
100 (4)	158	60	93	3.97

개방압력

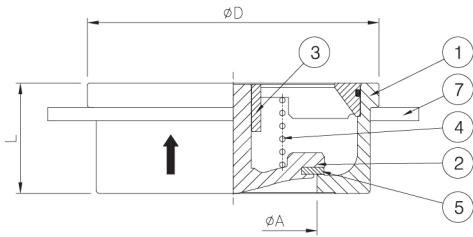
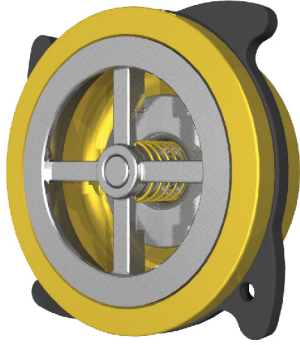
스프링 있을 때 (bar)			없을 때 (bar)
↑	→	↓	↑
0.053	0.050	0.045	0.004
0.053	0.050	0.045	0.004
0.054	0.050	0.044	0.005
0.053	0.050	0.045	0.004
0.054	0.050	0.044	0.005
0.055	0.050	0.043	0.006
0.055	0.051	0.043	0.006
0.056	0.051	0.042	0.007
0.057	0.051	0.041	0.008

- L : Din 3202, Sheet3, Series K4 기준입니다.
※ 위 치수는 제품의 개선을 위하여 변경될 수 있습니다.

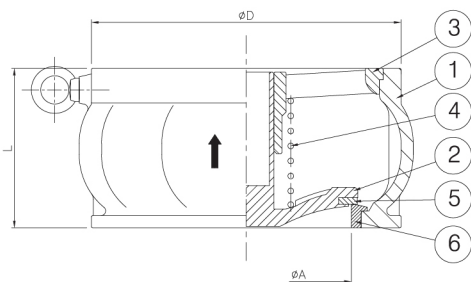
PAN CHECK VALVE

Model No. PA12 / PA32

1"(25A) ~ 4"(100A)



5"(125A) ~ 10"(250A)



사양

모델	PA12		PA32	
시 트	Metal	Rubber	Metal	Rubber
구 경	1"(25A) ~ 4"(100A)		5"(125A) ~ 10"(250A)	
최고사용압력	16bar	10bar	10bar	
시험압력	Shell	24bar	15bar	15bar
	Seat	18bar	11bar	11bar
배관연결	Flange 끼움식 (Wafer)			
재질	① Body	Forged Brass (100A:Bronze)		Ductile Cast Iron
	② Cone Disc	Stainless Steel		
	③ Guide	Stainless Steel		
	④ Spring	Stainless Steel, Inconel		
	⑤ Disc Rubber	EPDM -10°C ~ +130°C VITON -20°C ~ +150°C PTFE -40°C ~ +180°C		
	⑥ Valve Seat	-		Bronze Ring
	⑦ Cener Rubber	NBR(25A-80A)		-
유로저항	수두손실선도 참조(별표1)			

치수

Size mm(Inch)	D mm	L mm	A mm	중량 (kg)
25 (1)	61	22	25	0.35
32 (1¼)	72.5	28	32	0.55
40 (1½)	87	32	39	0.8
50 (2)	102	40	49	1.1
65 (2½)	120	46	63	1.6
80 (3)	132.5	50	76	2.3
100 (4)	158	60	94	3.8
125 (5)	187	90	120	9
150 (6)	217	106	140	13.5
200 (8)	267	140	184	28.3
250 (10)	330	170	223	44

개방압력

(bar)

스프링 있을 때			없을 때
↑	→	↓	↑
0.055	0.051	0.043	0.006
0.052	0.048	0.041	0.005
0.055	0.050	0.042	0.006
0.055	0.050	0.041	0.007
0.056	0.050	0.040	0.008
0.057	0.050	0.039	0.009
0.058	0.051	0.038	0.010
0.060	0.051	0.035	0.012
0.060	0.050	0.032	0.014
0.062	0.049	0.027	0.018
0.064	0.050	0.025	0.019

- L : Din 3202, Sheet3, Series K4 기준입니다.

※ 위 치수는 제품의 개선을 위하여 변경될 수 있습니다.

용도

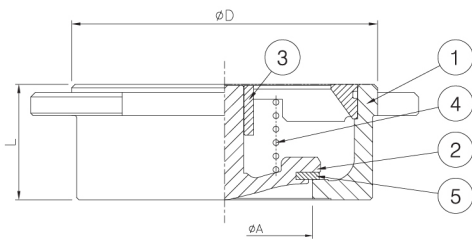
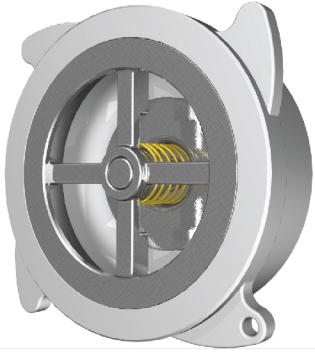
- 액체, 기름, 기체
- 체크밸브, 진공브레이커, 후드밸브, 부스타펀프
- 산업용, 주택, 선박

PAN CHECK VALVE

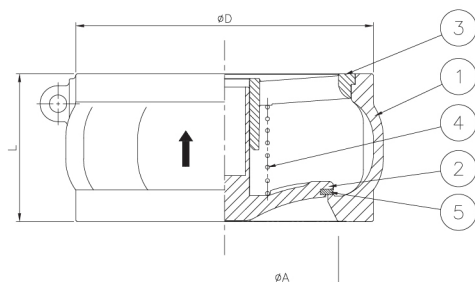
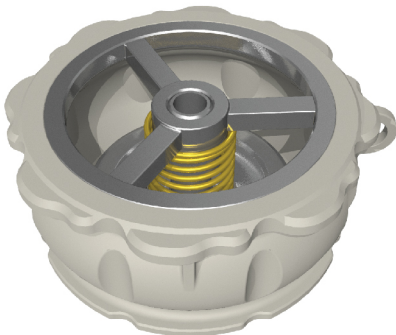


Model No. PA22

1"(25A) ~ 3"(80A)



4"(100A) ~ 14"(350A)



사양

시 트	Metal			Rubber
구 경	1"(25A) ~ 8"(200A)	10"(250A) ~ 14"(350A)	4"(100A) ~ 14"(350A)	
최고사용압력	40bar	20bar	10bar	
시험압력	Shell	60bar	30bar	15bar
	Seat	44bar	22bar	11bar
압력과 온도	40bar	34bar	32bar	Disc Rubber
	120°C	200°C	300°C	
배관연결	Flange 끼움식 (Wafer)			
재질	① Body	Stainless Steel		
	② Cone Disc	Stainless Steel		
	③ Guide	Stainless Steel		
	④ Spring	Stainless Steel, Inconel		
	⑤ Disc Rubber	EPDM -10°C ~ +130°C VITON -20°C ~ +150°C PTFE -40°C ~ +180°C		
유로저항	수두손실선도 참조(별표1)			

※ 20Bar의 Rubber Touch 제품은 별도 문의 바랍니다. (PAG형)

치수

Size mm(Inch)	D mm	L mm	A mm	중량 (kg)
25 (1)	61	22	25	0.35
32 (1¼)	72	28	32	0.55
40 (1½)	87	32	39	0.8
50 (2)	101	40	49	1.1
65 (2½)	120	46	63	1.6
80 (3)	133	50	76	2.3
100 (4)	158	60	94	3.8
125 (5)	186	90	120	9
150 (6)	216	106	140	13.5
200 (8)	267	140	184	28.3
250 (10)	330	170	223	44
300 (12)	403	192	251	75
350 (14)	447	222	293	94

- L : Din 3202, Sheet3, Series K4 기준입니다.

※ 위 치수는 제품의 개선을 위하여 변경될 수 있습니다.

개방압력

스프링 있을 때				없을 때
↑	→	↓	↑	
0.055	0.051	0.043	0.006	
0.052	0.048	0.041	0.005	
0.055	0.050	0.042	0.006	
0.055	0.050	0.041	0.007	
0.056	0.050	0.040	0.008	
0.057	0.050	0.039	0.009	
0.058	0.051	0.038	0.010	
0.060	0.051	0.035	0.012	
0.060	0.050	0.032	0.014	
0.062	0.049	0.027	0.018	
0.064	0.050	0.025	0.019	
0.068	0.048	0.016	0.026	
0.068	0.050	0.019	0.024	

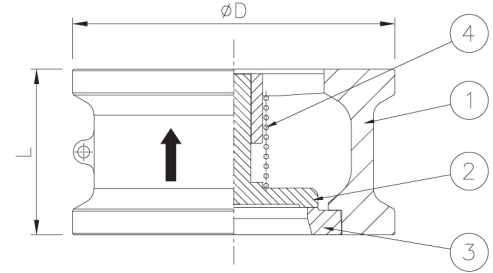
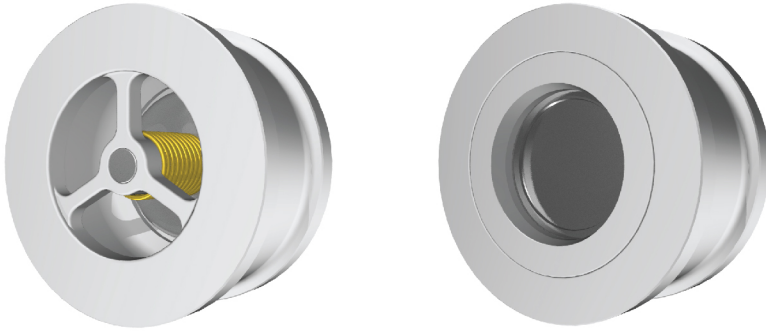
용도

- 액체, 기름, 기체, 증기
- 체크밸브, 진공브레이커, 후드밸브, 부스타펌프
- 산업용, 주택, 선박

PAN CHECK VALVE

Model No. ANA

1/2"(15A) ~ 4"(100A)



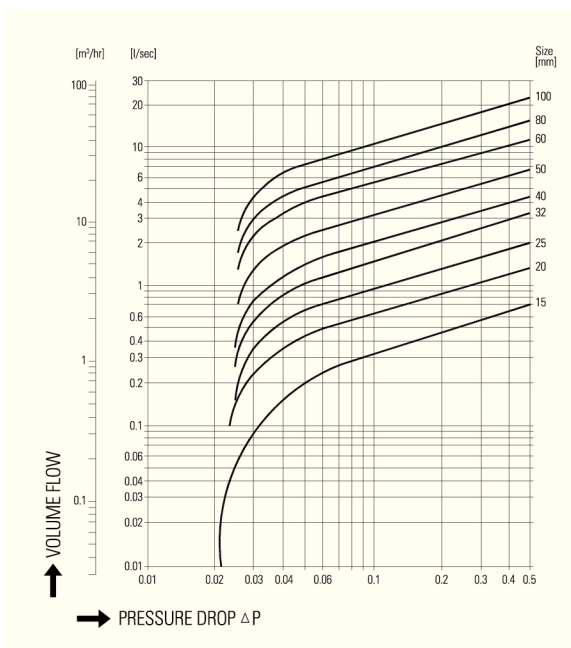
사양

시트	Metal			
구경	1/2"(15A) ~ 4"(100A)			
최고사용압력	Class 150 (PN20)	Class 300 (PN50)	Class 600 (PN100)	
시험압력	Body	29bar	76bar	147bar
	Disc seat	21bar	55bar	109bar
압력과 온도	ASME B16.34 Pressure and Temperature Reference			
배관연결	Flange 끼움식 (Wafer)			
재질	① Body	Stainless Steel		
	② Cone Disc	Stainless Steel		
	③ Guide	Stainless Steel		
	④ Spring	Stainless Steel, Inconel, etc.		

치수

Size mm (Inch)	Class (PN)	D (mm)	L (mm)	W.t (kg)
15 (½)	150 (20)	48	25	0.2
	300 (50)	53	25	0.25
	600 (100)	53	25	0.3
20 (¾)	150 (20)	57	31.5	0.37
	300 (50)	65	31.5	0.46
	600 (100)	65	31.5	0.55
25 (1)	150 (21)	65	35.5	0.47
	300 (51)	70	35.5	0.54
	600 (101)	70	35.5	0.65
32 (1-¼)	150 (21)	76	40	0.7
	300 (51)	80	40	0.77
	600 (101)	80	40	0.92
40 (1-½)	150 (22)	85.5	45	1
	300 (52)	92	45	1.2
	600 (102)	92	45	1.44
50 (2)	150 (22)	104	60 (56)	1.8
	300 (52)	109	60 (56)	2
	600 (102)	109	60 (56)	2.4
65 (2-½)	150 (23)	123.5	67 (63)	2.7
	300 (53)	127.5	67 (63)	2.9
	600 (103)	127.5	67 (63)	3.48
80 (3)	150 (23)	136.5	73 (71)	3.7
	300 (53)	146	73 (71)	4.3
	600 (103)	146	73 (71)	5.16
100 (4)	150 (24)	174.5	73 (80)	6.8
	300 (54)	178	73 (80)	7.1
	600 (104)	191	73 (80)	8.52

수두손실선도



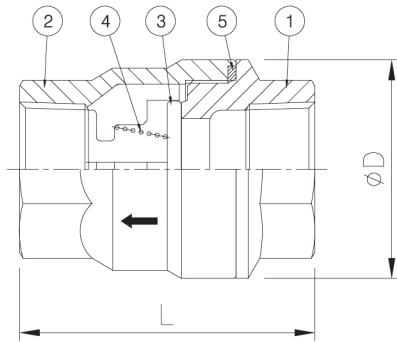
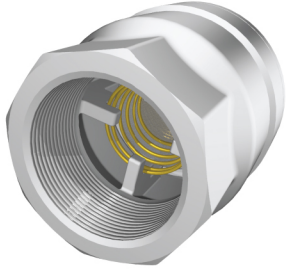
- L(면간거리) : The ASME B16.10 기준이며 () 내 치수는 Din 3202, Sheet 3, Series K5 기준입니다.

※ 위 치수는 제품의 개선을 위하여 변경될 수 있습니다.

PAN CHECK VALVE

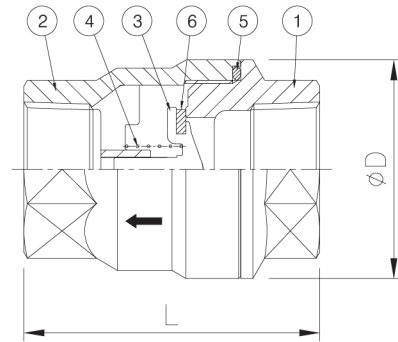
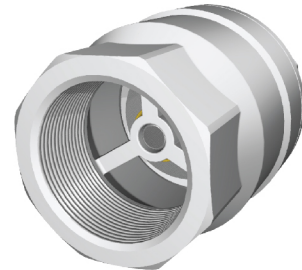
Model No. PCS

¼"(8A) ~ 2"(50A)



Model No. PAS

1"(25A) ~ 2"(50A)



사양

시	트	Metal
구	경	¼"(8A) ~ 2"(50A)
최고사용압력		20bar
시	험 압	력 30bar
배	관 연	결 나사식(Screwed)
재질	① Body	Stainless Steel
	② Cap	Stainless Steel
	③ Disc	Stainless Steel
		Solid Teflon (통테프론) (-40°C~+180°C, Pressure 7bar)
	④ Spring	Stainless Steel
⑤ O-Ring	NBR	

치수

Size mm (Inch)	D (mm)	L (mm)	중량 (kg)
8 (¼), 10(⅜)	27	42	0.13
15 (½)	35	48	0.18
20 (¾)	43	61	0.3
25 (1)	54	73	0.6
32 (1¼)	62	81	0.8
40 (1½)	75	87	1.2
50 (2)	90	100	1.8

※ 위 치수는 제품의 개선을 위하여 변경될 수 있습니다.

사양

시	트	Metal Touch	Rubber Touch
구	경	1"(25A) ~ 2"(50A)	
최고사용압력		20bar	10bar
시	험 압	력 30bar	15bar
배	관 연	결 나사식(Screwed)	
재질	① Body	Stainless Steel	
	② Cap	Stainless Steel	
	③ Disc	Stainless Steel	
	④ Spring	Stainless Steel	
	⑤ O-Ring	NBR	
	⑥ Disc Rubber	EPDM (-10°C ~ +130°C)	
VITON (-20°C ~ +150°C)			

치수

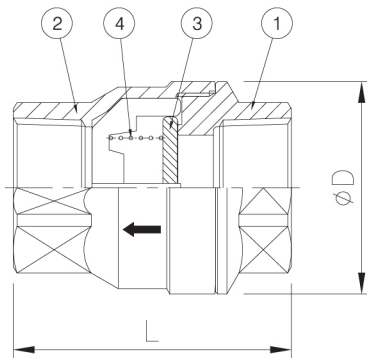
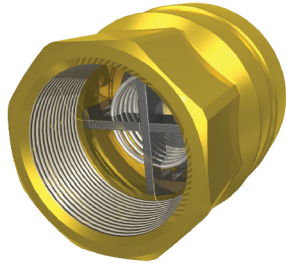
Size mm (Inch)	D (mm)	L (mm)	중량 (kg)
25 (1)	54	73	0.6
32 (1¼)	62	81	0.8
40 (1½)	75	87	1.2
50 (2)	90	100	1.8

※ 위 치수는 제품의 개선을 위하여 변경될 수 있습니다.

PAN CHECK VALVE

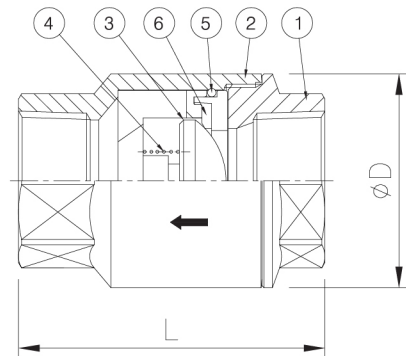
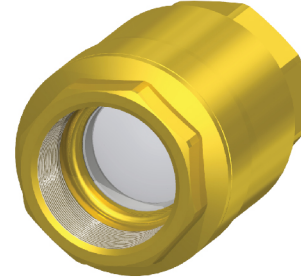
Model No. CV

½"(15A) ~ 2"(50A)



Model No. UCV

½"(15A) ~ 2"(50A)



사양

시	트	Metal
구	경	½"(15A) ~ 2"(50A)
최고사용압력		10bar
시	험 압력	15bar
배	관 연결	나사식(Screwed)
재질	① Body	Forged Brass
	② Cap	Forged Brass
	③ Disc	Stainless Steel
		Solid Teflon (-40°C~+180°C, Pressure 7bar)
④ Spring	Stainless Steel	

치수

Size mm (Inch)	D (mm)	L (mm)	중량 (kg)
15 (½)	33	48	0.15
20 (¾)	41	58	0.26
25 (1)	50.4	66	0.49
32 (1¼)	58	74.5	0.65
40 (1½)	71	84.5	0.88
50 (2)	88	95.5	1.2

개방압력
0.05bar

※ 위 치수는 제품의 개선을 위하여 변경될 수 있습니다.

사양

시	트	Rubber Touch
구	경	½"(15A) ~ 2"(50A)
최고사용압력		10bar
시	험 압력	15bar
배	관 연결	나사식(Screwed)
재질	① Body	Forged Brass
	② Cap	Forged Brass
	③ Valve Unit	POM
	④ Spring	Stainless Steel
	⑤ O-Ring	NBR
	⑥ Disc Rubber	EPDM
Max. Temp		Max, 80°C

치수

Size mm (Inch)	D (mm)	L (mm)	중량 (kg)
15 (½)	31.6	51	0.11
20 (¾)	40	58	0.25
25 (1)	51.7	69	0.4
32 (1¼)	60	80	0.6
40 (1½)	75	93	1.1
50 (2)	94	102	1.5

개방압력
0.05bar

특징

내부 부속 소재가 가벼운 엔지니어링 플라스틱이므로 유체압력이 미압인 경우에도 사용하기 적합하여 소음이 없습니다.

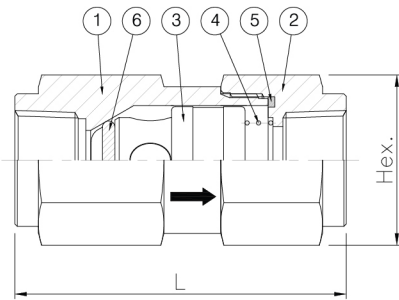
※ 위 치수는 제품의 개선을 위하여 변경될 수 있습니다.

PAN CHECK VALVE



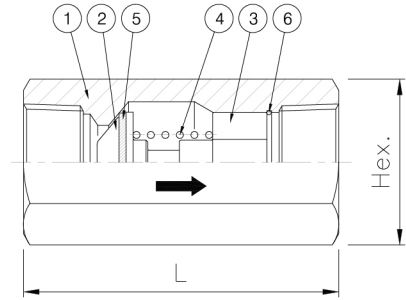
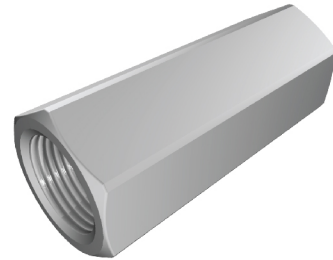
Model No. BU

1/4"(8A) ~ 3/4"(20A)



MODEL NO. KAI

1/4"(8A) ~ 1"(25A)



사양

재 질	Stainless Steel
최고사용압력	Rubber : 20bar
시 험 압 력	30bar
부 품 명	① Body ② Cap ③ Poppet ④ Spring ⑤ O-Ring ⑥ Seat O-Ring

치수

Size mm (Inch)	Hex. (mm)	L (mm)	중량 (kg)
8 (¼)	22	57	0.13
10 (¾)	22	57	0.13
15 (½)	32	70	0.31
20 (¾)	38	82	0.48

※ 위 치수는 제품의 개선을 위하여 변경될 수 있습니다.

개방압력

0.1bar (수평배관기준)

사양

재 질	Stainless Steel / C3604
최고사용압력	20bar
시 험 압 력	30bar
부 품 명	① Body ② Disc ③ Guide ④ Spring ⑤ Seat O-Ring ⑥ Stop Ring

치수

Size mm (Inch)	Hex. (mm)	L (mm)	중량 (kg)
8 (¼)	16	41.6	0.06
10 (¾)	22	52	0.15
15 (½)	27	62	0.25
20 (¾)	36	73	0.55
25 (1)	41	90	0.84

※ 위 치수는 제품의 개선을 위하여 변경될 수 있습니다.

개방압력

0.1bar (수평배관기준)

CHECK VALVES

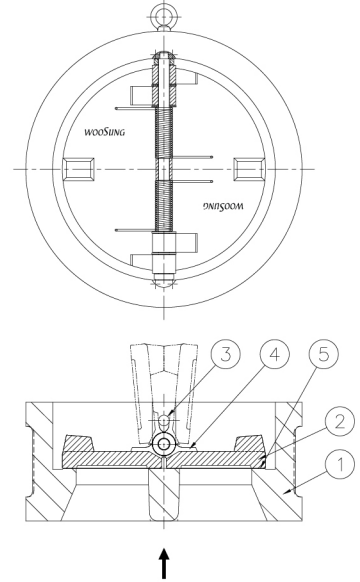
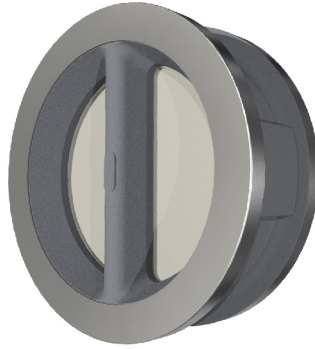
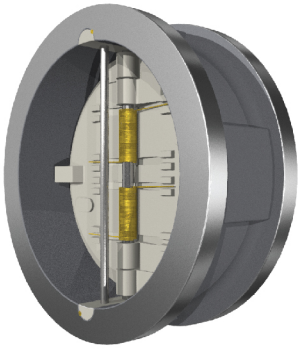


CONTENTS

DUAL PLATE CHECK VALVE	DD	P4
NON-SLAM NOZZLE CHECK	CNZ, PCN SNF, DNF WNF	P7
TILTING CHECK VALVE	TLP / TLC TLB LTP	P12
SWING PAN CHECK VALVE	SP / SPS	P14
SWING CHECK VALVE	SWB / SWF	P15
5-WAY UNION CHECK VALVE	RG	P16
FOOT VALVE	NSF	P17
PAN CHECK VALVE	PC, PA, ANA, PCS, PAS, CV, UCV, BU, KAI,	P18
OTHER VALVES	SAFETY VALVE (SA) BALL FLOAT VALVE (LF) STRAINER (SCW-F, SCW-S)	P26

DUAL PLATE CHECK VALVE

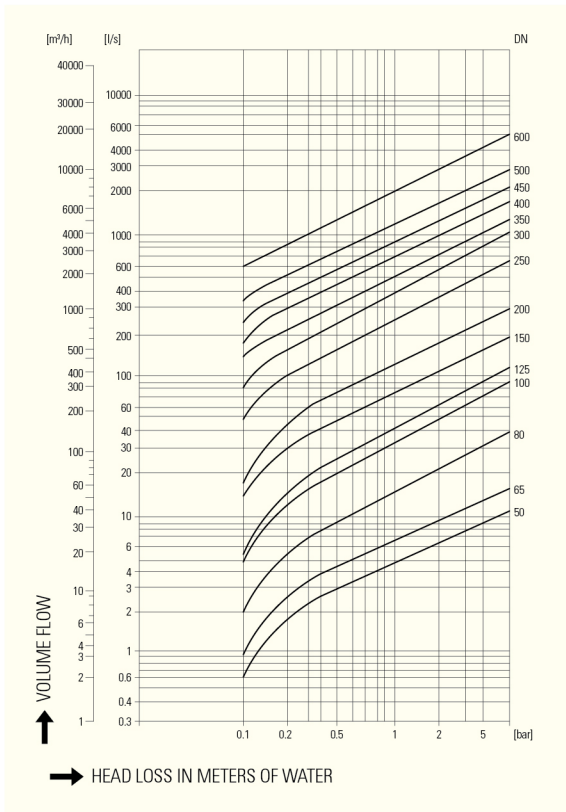
Model No. DD



주의사항

수평배관일 경우 Eye bolt가 기울지 않고 수직상향하도록 설치하십시오.
유체흐름 방향과 밸브 몸통의 화살표 방향이 일치되게 배관하십시오.
펌프, 밴드 혹은 엘보우에 연결할 때는 배관 구경의 5배 이상 띄우십시오.

수두손실선도



사양

구 경	2"(50A) ~ 60"(1500A)
유 체	Oil, Water, Air, Steam, Sea Water..etc.
사 용 압 력	JIS 10K, JIS 20K, Class 150 ~ 2500, AWWA C207..etc.
배 관 연 결	Wafer, Lug, Double Flange, Buttwelding, Hub
재 질	① Body Cast Iron, Stainless Steel, Duplex, NI_AL_Bronze..etc.
	② Disc Stainless Steel, Duplex, NI_AL_Bronze..etc.
	③ Pin Stainless Steel, Duplex, NI_AL_Bronze..etc.
	④ Spring Stainless Steel, Inconel..etc.
	⑤ Seat Rubber, PTFE, Stainless Steel, Stellite Overlay.. etc.

유량특성

유량성능

Size		Kv	Cv
in	mm		
2	50	54	62
2 ½	65	76	88
3	80	148	171
4	100	318	368
5	125	420	485
6	150	738	853
8	200	1323	1530
10	250	2418	2795
12	300	3598	4160
14	350	4963	5738
16	400	7382	8534
18	450	9290	10740
20	500	12240	14150
24	600	19800	22890

Disc Full Open을 위하여 요구되는 최소유량

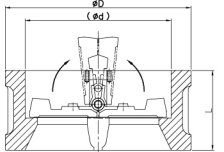
Size		Critical velocity (m/s)	Critical Flow rate (m³/hr)
in	mm		
2	50	1.5	11
2 ½	65	1.5	18
3	80	1.7	30
4	100	2.2	61
5	125	2.0	87
6	150	2.1	136
8	200	2.4	268
10	250	2.2	395
12	300	2.2	560
14	350	2.0	687
16	400	2.2	987
18	450	2.0	1129
20	500	2.3	1642
24	600	2.4	2487

DUAL PLATE CHECK VALVE

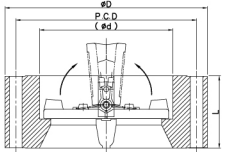
[ASME B 16.5]

DUAL PLATE CHECK VALVE

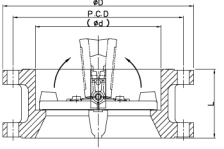
Size in.(mm)	Rating	Facing	면 간 W/L/F	내 경	외 경			PCD	Hole No.	중 량 (KG)		
					W	L	F			W	L	F
2"(50)	150	RF	60	57	105	150	-	120.6	4	3	11	-
	300	RF	60	57	111	165	-	127	8	4	11	-
	600	RF/RJ	60	57	111	165	-	127	8	5	12	-
	900	RF/RJ	70	57	143	215	-	165.1	8	8	17	-
	1500	RF/RJ	70	57	143	215	-	165.1	8	13	22	-
2 1/2"(65)	2500	RF/RJ	70	57	146	235	-	171.4	8	14	29	-
	150	RF	67	73	124	180	-	139.7	4	4	13	-
	300	RF	67	73	130	190	-	149.3	8	4	14	-
	600	RF/RJ	67	73	130	190	-	149.3	8	4	20	-
	900	RF/RJ	83	73	165	245	-	190.5	8	7	24	-
3"(80)	1500	RF/RJ	83	73	165	245	-	190.5	8	8	30	-
	150	RF	73	87	137	190	-	152.4	4	6	13	-
	300	RF	73	87	149	210	-	168.3	8	8	23	-
	600	RF/RJ	73	87	149	210	-	168.3	8	9	23	-
	900	RF/RJ	83	87	168	240	-	190.5	8	13	30	-
4"(100)	1500	RF/RJ	83	87	175	265	-	203.2	8	24	35	-
	2500	RF/RJ	86	87	197	305	-	228.6	8	27	40	-
	150	RF	73	113	175	230	-	190.5	8	9	26	-
	300	RF	73	113	181	255	-	200	8	12	49	-
	600	RF/RJ	79	113	194	275	-	215.9	8	15	55	-
5"(125)	900	RF/RJ	102	113	206	290	-	235	8	37	61	-
	1500	RF/RJ	102	113	210	310	-	241.3	8	40	70	-
	2500	RF/RJ	105	113	235	355	-	273	8	40	82	-
	150	RF	86	141	197	255	-	215.9	8			
	300	RF	86	141	216	280	-	235	8			
6"(150)	600	RF/RJ	105	141	241	330	-	266.7	8			
	900	RF/RJ	Maker Std.	141	248	350	-	279.4	8			
	1500	RF/RJ	Maker Std.	141	254	375	-	292.1	8			
	2500	RF/RJ	Maker Std.	141	279	420	-	323.8	8			
	150	RF	98	166	222	280	-	241.3	8	18	42	-
8"(200)	300	RF	98	166	251	320	-	269.9	12	29	55	-
	600	RF/RJ	136	166	267	355	-	292.1	12	40	98	-
	900	RF/RJ	159	166	289	380	-	317.5	12	55	131	-
	1500	RF/RJ	159	166	283	395	-	317.5	12	70	135	-
	2500	RF/RJ	159	166	317	485	-	368.3	8	90	197	-
10"(250)	150	RF	127	207	279	345	345	298.5	8	33	60	51
	300	RF	127/152	207	308	380	-	330.2	12	42	98	96
	600	RF/RJ	165/219	207	321	420	-	349.2	12	68	134	146
	900	RF/RJ	206/254	207	359	470	-	393.7	12	132	200	219
	1500	RF/RJ	206/340	207	352	485	-	393.7	12	133	212	328
12"(300)	2500	RF/RJ	206/489	207	387	550	-	438.2	12	146	300	515
	150	RF	146	260	340	405	405	362	12	60	88	85
	300	RF	146/178	260	362	445	-	387.4	16	65	148	123
	600	RF/RJ	213/244	260	400	510	-	431.8	16	140	245	235
	900	RF/RJ	241/267	260	435	545	-	469.9	16	201	350	310
14"(350)	1500	RF/RJ	248/387	260	435	585	-	482.6	12	210	380	585
	2500	RF/RJ	254/622	260	476	675	-	539.8	12	225	512	1300
	150	RF	181	300	410	485	485	431.8	12	92	180	130
	300	RF	181	300	422	520	520	450.8	16	105	205	155
	600	RF/RJ	229	300	457	560	560	489	20	179	330	250
16"(400)	900	RF/RJ	292	300	498	610	610	533.4	20	379	529	349
	1500	RF/RJ	305/435	300	521	675	675	571.5	16	384	752	891
	2500	RF/RJ	305/686	300	549	760	760	619.1	12	410	880	1815
	150	RF	184	339	451	535	535	476.3	12	107	223	148
	300	RF	222	339	486	585	585	514.4	20	160	312	210
18"(450)	600	RF/RJ	273	339	492	605	605	527	20	227	442	389
	900	RF/RJ	356	339	541	640	640	558.8	20	450	795	480
	1500	RF/RJ	356/476	339	578	750	750	635	16	550	923	1180
	150	RF	191	387	514	595	595	539.8	16	149	284	161
	300	RF	232	387	540	650	650	571.5	20	208	512	285
20"(500)	600	RF/RJ	305	387	565	685	685	603.2	20	354	680	447
	900	RF/RJ	384	387	575	705	705	616	20	550	850	550
	1500	RF/RJ	384/537	387	641	825	825	704.8	16	635	1274	1565
	150	RF	203	438	549	635	635	577.9	16	171	290	205
	300	RF	264	438	597	710	710	628.6	24	301	538	388
24"(600)	600	RF/RJ	362	438	613	745	745	654	20	474	857	560
	900	RF/RJ	451	438	638	785	785	685.8	20	770	1350	850
	1500	RF/RJ	468/565	438	705	915	915	774.7	16	1062	1760	2075
	150	RF	219	487	606	700	700	635	20	205	313	282
	300	RF	292	487	654	775	775	685.8	24	381	770	499
24"(600)	600	RF/RJ	368	487	683	815	815	723.9	24	640	1033	776
	900	RF/RJ	451	487	699	855	855	749.3	20	884	2050	1780
	1500	RF/RJ	533/629	487	755	985	985	831.8	16	1478	2396	2644
	150	RF	222	579	718	815	815	749.3	20	315	800	410
	300	RF	318	579	775	915	915	812.8	24	605	1166	760
24"(600)	600	RF/RJ	438	579	791	940	940	838.2	24	964	1488	1154
	900	RF/RJ	495	579	838	1040	1040	901.7	20	1500	2300	1890
	1500	RF/RJ	559/733	579	901	1170	1170	990.6	16	3010	3528	4270



Wafer (W)



Lug (L)



Flange (F)

W:Wafer L:Lug F:Flange

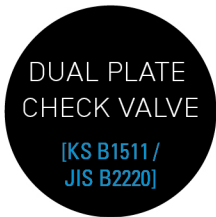
※ 위 치수는 제품의 개선을 위하여 변경될 수 있습니다.



Size in.(mm)	Rating	Facing	면 간	내 경	외 경			PCD	Hole No.	중 량 (KG)		
					W	L	F			W	L	F
26"(650)	150	RF	279	629	775	870	870	806.4	24	452	987	895
	300	RF/RJ	356	629	834	971	971	876.3	28	710	1649	1354
	600	RF/RJ	457	629	866	1015	1015	914.4	28	918	1890	1422
	900	RF/RJ	533	629	883	1085	1085	952.5	20	1255	2355	2148
28"(700)	150	RF	279	680	832	983	983	863.6	28	584	1254	1080
	300	RF/RJ	381	680	898	1090	1090	939.8	28	775	1540	1260
	600	RF/RJ	483	680	913	1129	1129	965.2	28	925	2022	1610
	900	RF/RJ	572	680	945	1231	1231	1022.4	20	1320	3176	2589
30"(750)	150	RF	305	735	882	983	983	914.4	28	662	1276	1123
	300	RF/RJ	368	735	952	1090	1090	997	28	920	2033	1422
	600	RF/RJ	505	735	972	1129	1129	1022.4	28	1679	3250	1685
	900	RF	635	735	1010	1231	1231	1085.9	20	2328	4055	3265
32"(800)	150	RF	356	784	939	1059	1059	950	28	857	1394	1095
	300	RF/RJ	406	784	1005	1148	1148	1054.1	28	1228	2460	1481
	600	RF/RJ	533	784	1021	1192	1192	1079.5	28	1640	4255	2130
	900	RF/RJ	660	784	1072	1312	1312	1155.7	20	2101	4498	3652
36"(900)	150	RF	368	865	1047	1166	1166	1085.8	32	956	1511	1142
	300	RF/RJ	483	865	1118	1269	1269	1168.4	32	1267	2890	2139
	600	RF/RJ	635	865	1129	1312	1312	1193.8	28	2761	4720	2863
	900	RF/RJ	718	865	1199	1460	1460	1289.1	20	3542	6434	-
40"(1000)	150	RF	432	987	1161	1290	1290	1200.2	36	1385	1571	1590
	300	RF	546	987	1113	1240	1240	1155.7	32	2087	2760	2730
	600	RF	660	987	1154	1320	1320	1212.9	32	3578	-	-
	900	RF	762	987	1251	1510	1510	1339.9	21	4570	-	-
48"(1200)	150	RF	524	1193	1383	1510	1510	1422.4	44	2177	4255	2885
	300	RF	629	1193	1324	1465	1465	1371.6	32	2950	6487	5210
60"(1500)	150	RF	660	1422	1715	1855	1855	1759	52	4350	8756	-
	300	RF	838	1422	1644	1810	1810	1701.8	32	5315	11540	-

W:Wafer L:Lug F:Flange

※ 위 치수는 제품의 개선을 위하여 변경될 수 있습니다.



Size in.(mm)	Rating	Facing	면 간	내 경	외 경			PCD	Hole No.	중 량 (KG)		
					W	L	F			W	L	F
2"(50)	10K	RF/FF	54	57	101	-	-	120	4	2.5	-	-
	20K	RF/FF	60	57	101	-	-	120	8	2.5	-	-
2 1/2"(65)	10K	RF/FF	54	73	121	-	-	140	4	4	-	-
	20K	RF/FF	67	73	121	-	-	140	8	5	-	-
3"(80)	10K	RF/FF	57	87	131	-	-	150	8	6.5	-	-
	20K	RF/FF	73	87	137	-	-	160	8	6.5	-	-
4"(100)	10K	RF/FF	64	113	156	-	-	175	8	8.1	-	-
	20K	RF/FF	73	113	162	-	-	185	8	8.1	-	-
5"(125)	10K	RF/FF	70	141	187	-	-	210	8	13	-	-
	20K	RF/FF	86	141	200	-	-	225	8	14	-	-
6"(150)	10K	RF/FF	76	166	217	-	-	240	8	16	-	-
	20K	RF/FF	98	166	235	-	-	260	12	16.2	-	-
8"(200)	10K	RF/FF	95	207	267	-	-	290	12	29	-	-
	20K	RF/FF	127	207	279	-	-	305	12	29.2	-	-
10"(250)	10K	RF/FF	108	260	330	-	-	355	12	48.5	-	-
	20K	RF/FF	146	260	353	-	-	380	12	49	-	-
12"(300)	10K	RF/FF	143	300	375	-	-	400	16	91	-	-
	20K	RF/FF	181	300	403	-	-	430	16	92	-	-
14"(350)	10K	RF/FF	184	339	420	-	-	445	16	96	-	-
	20K	RF/FF	222	339	447	-	-	480	16	100	-	-
16"(400)	10K	RF/FF	191	387	483	-	-	510	16	125	-	-
	20K	RF/FF	232	387	507	-	-	540	16	127	-	-
18"(450)	10K	RF/FF	203	438	538	-	-	565	20	132	-	-
	20K	RF/FF	264	438	572	-	-	605	20	134	-	-
20"(500)	10K	RF/FF	213	487	593	-	-	620	20	185	-	-
	20K	RF/FF	292	487	627	-	-	660	20	188	-	-
24"(600)	10K	RF/FF	222	579	697	-	-	730	24	285	-	-
	20K	RF/FF	318	579	731	-	-	770	24	289	-	-
28"(700)	10K	RF/FF	321	680	807	-	-	840	24	442	-	-
	20K	RF/FF	381	680	852	-	-	900	24	447	-	-
30"(750)	10K	RF/FF	305	735	867	-	-	900	24	576	-	-
	20K	RF/FF	368	735	914	-	-	970	24	579	-	-
32"(800)	10K	RF/FF	356	784	917	-	-	950	28	640	-	-
	20K	RF/FF	406	784	974	-	-	1030	24	647	-	-
36"(900)	10K	RF/FF	368	865	1017	-	-	1050	28	1319	-	-
	20K	RF/FF	483	865	1084	-	-	1140	28	1325	-	-

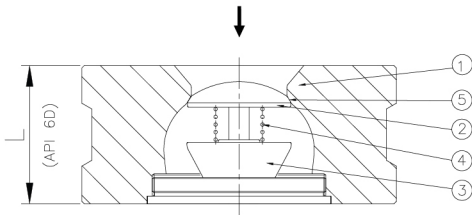
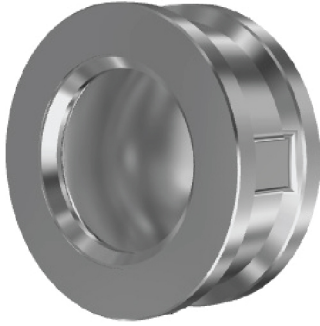
W:Wafer L:Lug F:Flange

※ 위 치수는 제품의 개선을 위하여 변경될 수 있습니다.

NON-SLAM NOZZLE CHECK (Wafer Type)

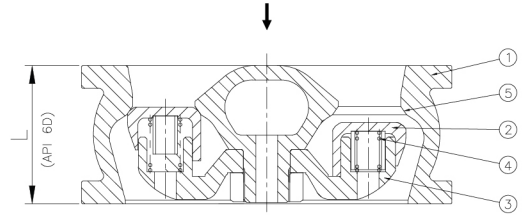
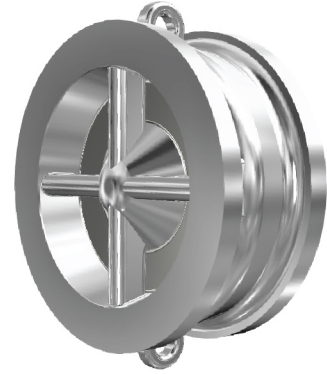
Model No. CNZ (Wafer)

1"(25A) ~ 10"(250A)



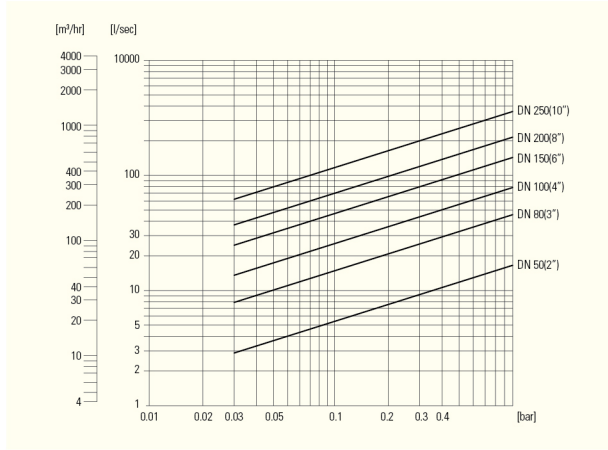
Model No. PCN (Wafer)

12"(300A) ~ 60"(1500A)

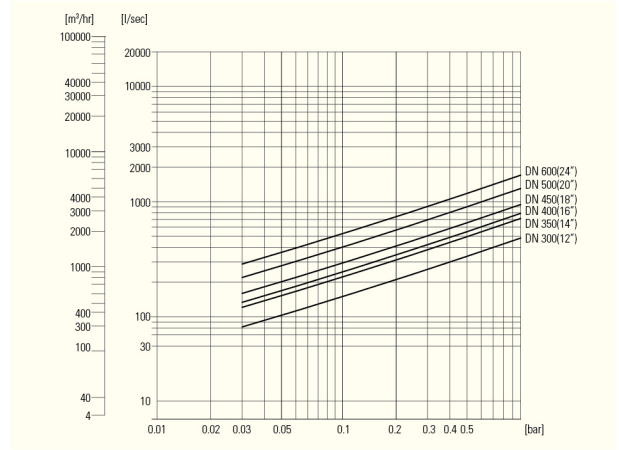


NON-SLAM
NOZZLE CHECK VALVE

수두손실선도



수두손실선도



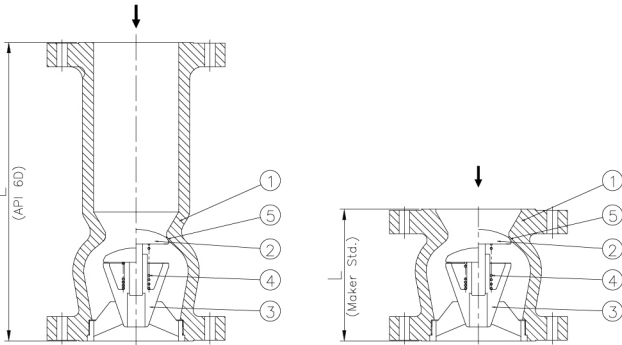
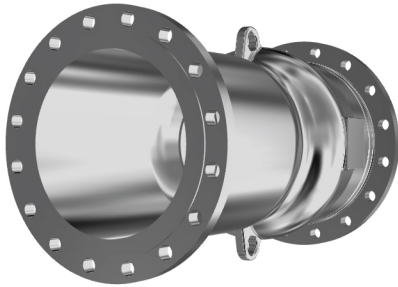
사양

구경	1"(25A) ~ 60"(1500A)	
유체	Oil&Gas, Water, Air, Steam, Sea Water..etc.	
사용압력	Class 150 ~ 2500	
배관연결	Wafer, Lug, Double Flange	
재질	① Body	Carbon Steel, Stainless Steel, Duplex, NI_AL_Bronze..etc.
	② Disc	Stainless Steel, Duplex, NI_AL_Bronze..etc.
	③ Pin	Stainless Steel, Duplex, NI_AL_Bronze..etc.
	④ Spring	Stainless Steel, Inconel..etc.
	⑤ Seat	Rubber, PTFE, Stainless Steel, Stellite Overlay..etc.

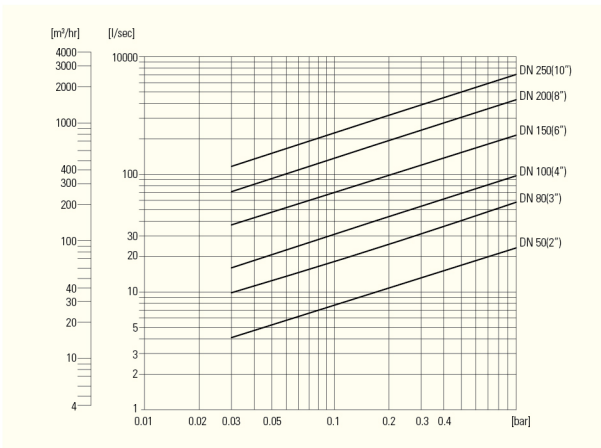
NON-SLAM NOZZLE CHECK VALVE

Model No. SNF (Single Seat Nozzle)

1"(25A) ~ 10"(250A)

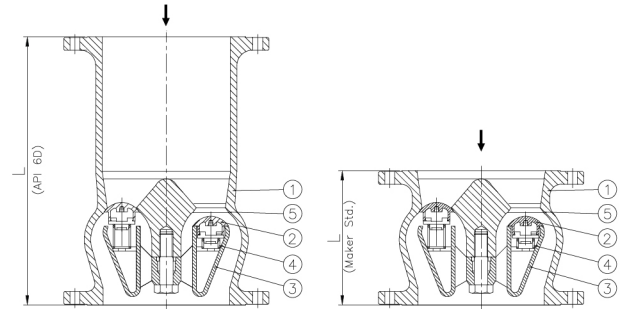
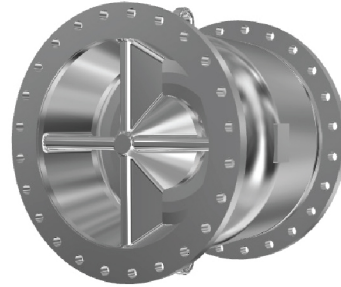


수두손실선도

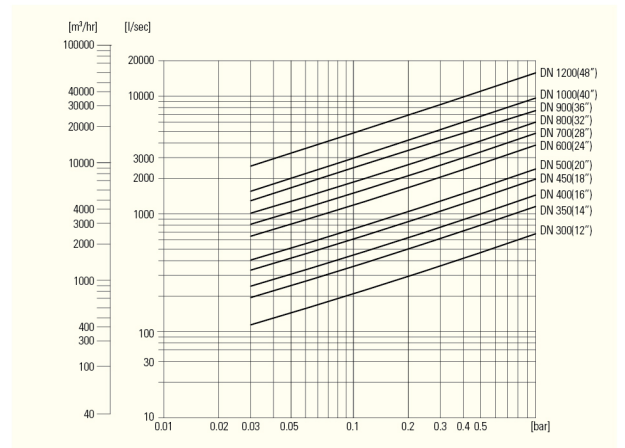


Model No. DNF (Double Seat Nozzle)

12"(300A) ~ 60"(1500A)



수두손실선도



사양

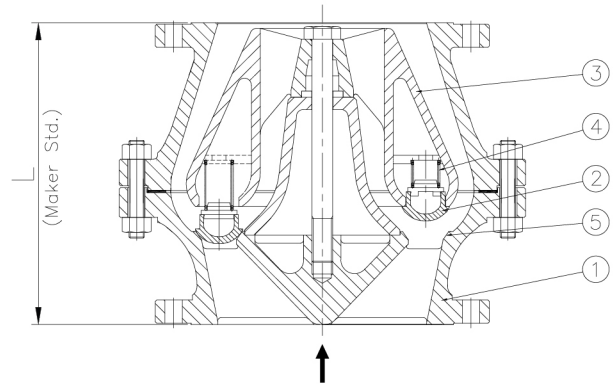
구경	1"(25A) ~ 60"(1500A)	
유체	Oil&Gas, Water, Air, Steam, Sea Water..etc.	
사용압력	Class 150 ~ 2500	
배관연결	Double Flange, Buttwelding, Hub	
재질	① Body	Carbon Steel, Stainless Steel, Duplex, NI_AL_Bronze..etc.
	② Disc	Stainless Steel, Duplex, NI_AL_Bronze..etc.
	③ Pin	Stainless Steel, Duplex, NI_AL_Bronze..etc.
	④ Spring	Stainless Steel, Inconel..etc.
	⑤ Seat	Rubber, PTFE, Stainless Steel, Stellite Overlay..etc.

NON-SLAM NOZZLE CHECK VALVE



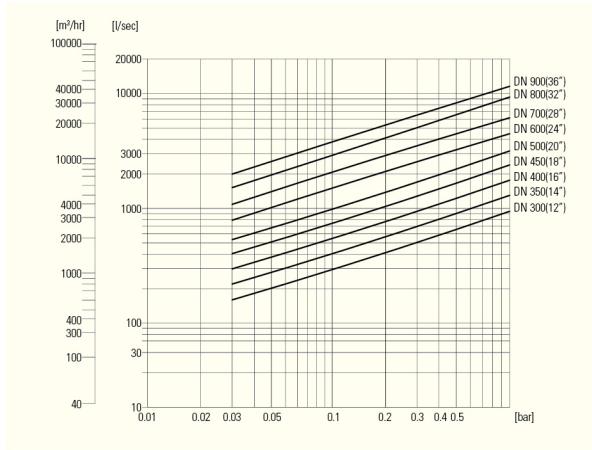
Model No. WNF

12"(300A) ~ 60"(1500A)



NON-SLAM NOZZLE CHECK VALVE

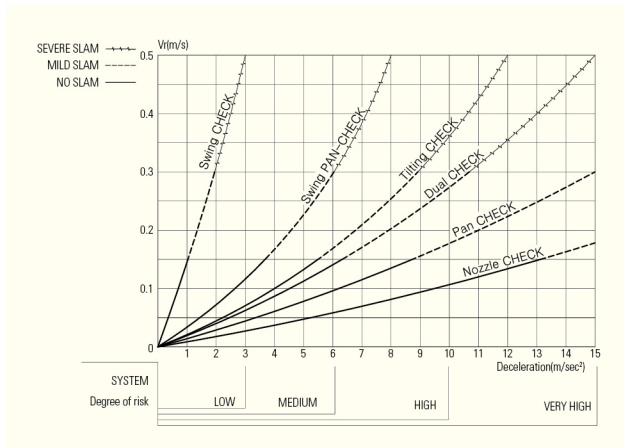
수두손실선도



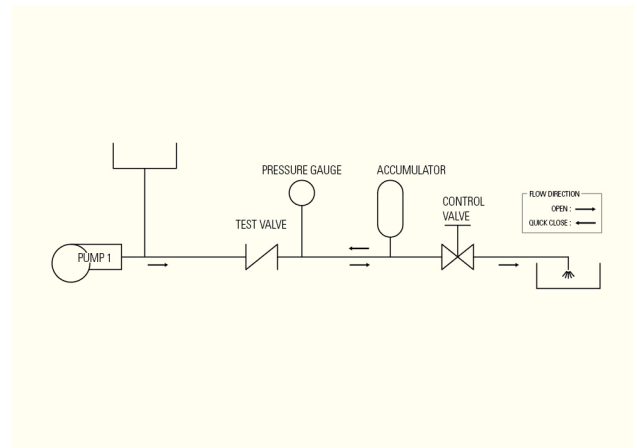
사양

구 경	12"(300A) ~ 60"(1500A)
유 체	Oil, Water, Air, Steam, Sea Water..etc.
사 용 압 력	Class 150 ~ 300
배 관 연 결	Double Flange
재 질	① Body Cast Iron, Stainless Steel, Duplex, NI_AL_Bronze..etc.
	② Disc Stainless Steel, Duplex, NI_AL_Bronze..etc.
	③ Guide Stainless Steel, Duplex, NI_AL_Bronze..etc.
	④ Spring Stainless Steel, Inconel..etc.
	⑤ Seat Rubber, PTFE, Stainless Steel, Stellite Overlay..etc.

체크밸브 동적 특성 비교표

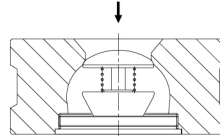


테스트용 회로도

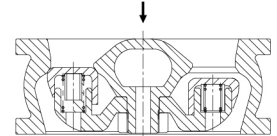


NON-SLAM NOZZLE CHECK VALVE

Type	Description
CNZ	Single seat Nozzle (Wafer)
PCN	Double seat Nozzle (Wafer)
DNF	Double seat Nozzle (Flanged)
SNF	Single seat Nozzle (Flanged)
WNF	2 Body Nozzle (Flanged)

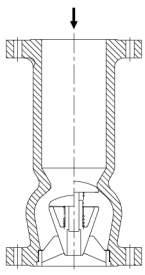


CNZ

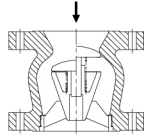


PCN

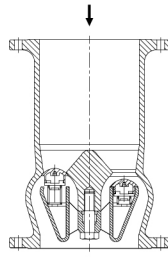
NPS	DN	Type	Face to Face Standard	Class 150		Class 300		Class 600		Class 900		Class 1500		Class 2500	
				L(mm)	W(kg)	L(mm)	W(kg)	L(mm)	W(kg)	L(mm)	W(kg)	L(mm)	W(kg)	L(mm)	W(kg)
1	25	SNF	API 6D	-	-	-	-	-	-	-	-	-	-	-	-
			Maker Std.	100	4	100	4	100	5	150	9	150	16	160	28
		CNZ	Maker Std. (wafer)	35.5	0.7	35.5	0.8	35.5	1	-	-	-	-	-	-
1 1/4	32	SNF	API 6D	-	-	-	-	-	-	-	-	-	-	-	-
			Maker Std.	100	5	100	5	100	9	150	11	150	20	180	35
		CNZ	Maker Std. (wafer)	40	0.9	40	1	40	1.2	-	-	-	-	-	-
1 1/2	40	SNF	API 6D	-	-	-	-	-	-	-	-	-	-	-	-
			Maker Std.	120	7	120	7	120	11	170	13	170	23	210	40
		CNZ	Maker Std. (wafer)	45	1.3	45	1.6	45	2	-	-	-	-	-	-
2	50	SNF	API 6D	203	9	267	13	292	15	368	37	368	37	451	54
			Maker Std.	120	7	120	9	120	10	170	26	170	26	210	37
		CNZ	API 6D (wafer)	60	2.5	60	3	60	4	70	6	70	8	70	10
2 1/2	65	SNF	API 6D	216	15	292	19	330	23	419	52	419	67	508	81
			Maker Std.	120	10	150	10	150	17	190	25	190	35	240	65
		CNZ	API 6D (wafer)	67	4	67	5	67	6	83	8	83	10	83	13
3	80	SNF	API 6D	241	16	318	26	356	30	381	43	470	65	578	119
			Maker Std.	120	13	150	18	150	20	190	32	220	45	270	83
		CNZ	API 6D (wafer)	73	5	73	7	73	8	83	11	83	18	86	23
4	100	SNF	API 6D	292	28	356	41	432	63	457	73	546	107	673	178
			Maker Std.	140	20	170	31	170	40	210	53	240	69	310	131
		CNZ	API 6D (wafer)	73	7	73	10	79	12	102	28	102	30	105	35
5	125	SNF	API 6D	-	-	-	-	-	-	-	-	-	-	-	-
			Maker Std.	210	31	210	31	210	55	230	85	310	140	370	225
		CNZ	Maker Std. (wafer)	86	9	86	18	105	27	-	-	-	-	-	-
6	150	SNF	API 6D	356	44	445	80	559	137	610	171	705	231	914	487
			Maker Std.	210	38	210	55	210	82	230	107	310	160	430	324
		CNZ	API 6D (wafer)	98	20	98	30	137	38	159	53	159	68	159	92
8	200	SNF	API 6D	495	90	533	120	660	213	737	307	832	390	1022	743
			Maker Std.	280	71	280	91	280	135	280	189	350	269	460	480
		CNZ	API 6D (wafer)	127	31	127	40	165	71	206	130	206	138	206	142
10	250	SNF	API 6D	622	151	622	184	787	380	838	461	991	710	1270	1442
			Maker Std.	350	120	350	152	350	252	350	303	400	461	580	952
		CNZ	API 6D (wafer)	146	62	146	68	213	145	241	205	248	212	254	230
12	300	DNF	API 6D	699	341	711	400	838	623	965	966	1130	1638	1422	2975
			Maker Std.	350	175	350	235	375	310	440	390	440	650	580	1286
		WNF	Special	438	305	438	382	-	-	-	-	-	-	-	-
		PCN	API 6D (wafer)	181	95	181	110	229	180	292	385	305	391	-	-
14	350	DNF	API 6D	787	480	838	601	889	819	1029	1211	1257	2114	-	-
			Maker Std.	405	245	405	330	440	410	400	510	490	1040	-	-
		WNF	Special	475	432	475	581	-	-	-	-	-	-	-	-
		PCN	API 6D (wafer)	184	110	222	168	273	230	356	467	356	580	-	-
16	400	DNF	API 6D	864	714	864	805	991	1120	1130	1407	1384	1417	-	-
			Maker Std.	455	345	455	435	500	610	470	760	530	1280	-	-
		WNF	Special	545	691	545	786	-	-	-	-	-	-	-	-
18	450	PCN	API 6D (wafer)	191	156	232	231	305	372	384	582	384	662	-	-
			DNF	API 6D	978	868	978	1036	1092	1442	1219	1960	1537	3955	-
		Maker Std.	520	425	520	580	565	790	530	960	580	1600	-	-	
		WNF	Special	610	825	610	1010	-	-	-	-	-	-	-	-
20	500	DNF	API 6D	203	183	264	325	362	487	451	810	468	1265	-	-
			Maker Std.	978	970	1016	1217	1194	1840	1321	2422	1664	5124	-	-
		WNF	Special	850	895	850	1165	-	-	-	-	-	-	-	-
		PCN	API 6D (wafer)	219	228	292	392	368	375	451	892	533	1587	-	-
24	600	DNF	API 6D	1295	1691	1346	2177	1397	2513	1549	3661	1943	8183	-	-
			Maker Std.	685	890	685	1240	745	1630	665	1980	750	3300	-	-
		WNF	Special	900	1600	900	2095	-	-	-	-	-	-	-	-
		PCN	API 6D (wafer)	222	336	318	635	438	998	495	1626	559	3120	-	-
26	650	DNF	API 6D	1295	-	1346	-	1448	-	-	-	-	-	-	-
			Maker Std.	685	-	-	-	-	-	-	-	-	-	-	-
		WNF	Special	-	-	-	-	-	-	-	-	-	-	-	-
28	700	PCN	API 6D (wafer)	356	598	356	732	457	951	533	1360	-	-	-	-
			DNF	API 6D	1448	1996	1499	2860	1600	4212	-	-	-	-	-
		Maker Std.	800	1330	800	1800	870	2450	860	2890	-	-	-	-	
		WNF	Special	945	-	945	-	-	-	-	-	-	-	-	-
28	700	PCN	API 6D (wafer)	381	615	381	782	483	945	572	1380	-	-	-	-



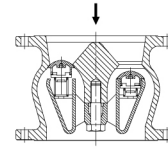
SNF (API 6D)



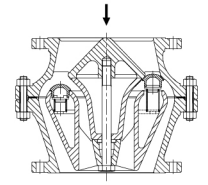
SNF (Maker Std)



DNF (API 6D)



DNF (Maker Std)



WNF (Special)

NPS	DN	Type	Face to Face Standard	Class 150		Class 300		Class 600		Class 900		Class 1500		Class 2500		
				L(mm)	W(kg)	L(mm)	W(kg)	L(mm)	W(kg)	L(mm)	W(kg)	L(mm)	W(kg)	L(mm)	W(kg)	
30	750	DNF	API 6D	1524	2353	1594	3523	1651	4784							
			Maker Std.	855	1590	855	2150	1130	930	1232	925					
		WNF	Special	-	-	-	-	-	-	-	-					
		PCN	API 6D (wafer)	305	697	368	943	505	1720	635	2450					
32	800	DNF	API 6D	-	-	-	-	-	-	-	-					
			Maker Std.	1060	910	1149	910	1194	990	1314	925					
		WNF	Special	1010	-	1010	-	-	-	-	-					
		PCN	API 6D (wafer)	356	-	406	-	533	-	660	-					
34	850	DNF	API 6D	-	-	-	-	-	-	-	-					
			Maker Std.	-	-	-	-	-	-	-	-					
		WNF	Special	-	-	-	-	-	-	-	-					
		PCN	API 6D (wafer)	-	-	-	-	-	-	-	-					
36	900	DNF	API 6D	1956	3556	2083	5727	2083	7261							
			Maker Std.	1030	2300	1030	3100	1120	4100	1050	5900					
		WNF	Special	1050	-	1050	-	-	-	-	-					
		PCN	API 6D (wafer)	368	-	483	-	635	-	718	-					
38	950	DNF	API 6D	-	-	-	-	-	-	-	-					
			Maker Std.	-	-	-	-	-	-	-	-					
		WNF	Special	-	-	-	-	-	-	-	-					
		PCN	API 6D (wafer)	-	-	-	-	-	-	-	-					
40	1000	DNF	API 6D	-	-	-	-	-	-	-	-					
			Maker Std.	1135	3400	1135	3900	1240	5400	1185	-					
		WNF	Special	1185	-	1185	-	-	-	-	-					
		PCN	API 6D (wafer)	432	-	546	-	660	-	762	-					
42	1050	DNF	API 6D	-	-	-	-	-	-	-	-					
			Maker Std.	1195	3600	1195	4100	1300	5800	1250	-					
		WNF	Special	-	-	-	-	-	-	-	-					
		PCN	API 6D (wafer)	432	-	568	-	702	-	787	-					
44	1100	DNF	API 6D	-	-	-	-	-	-	-	-					
			Maker Std.	-	-	-	-	-	-	-	-					
		WNF	Special	-	-	-	-	-	-	-	-					
		PCN	API 6D (wafer)	-	-	-	-	-	-	-	-					
46	1150	DNF	API 6D	-	-	-	-	-	-	-	-					
			Maker Std.	-	-	-	-	-	-	-	-					
		WNF	Special	-	-	-	-	-	-	-	-					
		PCN	API 6D (wafer)	-	-	-	-	-	-	-	-					
48	1200	DNF	API 6D	-	-	-	-	-	-	-	-					
			Maker Std.	1365	5200	1365	6000	1485	8800	-	-					
		WNF	Special	-	-	-	-	-	-	-	-					
		PCN	API 6D (wafer)	524	-	629	-	787	-	-	-					
50	1250	DNF	API 6D	-	-	-	-	-	-	-	-					
			Maker Std.	-	-	-	-	-	-	-	-					
		WNF	Special	-	-	-	-	-	-	-	-					
		PCN	API 6D (wafer)	-	-	-	-	-	-	-	-					
52	1300	DNF	API 6D	-	-	-	-	-	-	-	-					
			Maker Std.	-	-	-	-	-	-	-	-					
		WNF	Special	-	-	-	-	-	-	-	-					
		PCN	API 6D (wafer)	-	-	-	-	-	-	-	-					
54	1350	DNF	API 6D	-	-	-	-	-	-	-	-					
			Maker Std.	-	-	-	-	-	-	-	-					
		WNF	Special	-	-	-	-	-	-	-	-					
		PCN	API 6D (wafer)	591	-	718	-	-	-	-	-					
56	1400	DNF	API 6D	-	-	-	-	-	-	-	-					
			Maker Std.	-	-	-	-	-	-	-	-					
		WNF	Special	-	-	-	-	-	-	-	-					
		PCN	API 6D (wafer)	-	-	-	-	-	-	-	-					
58	1450	DNF	API 6D	-	-	-	-	-	-	-	-					
			Maker Std.	-	-	-	-	-	-	-	-					
		WNF	Special	-	-	-	-	-	-	-	-					
		PCN	API 6D (wafer)	-	-	-	-	-	-	-	-					
60	1500	DNF	API 6D	-	-	-	-	-	-	-	-					
			Maker Std.	-	-	-	-	-	-	-	-					
		WNF	Special	-	-	-	-	-	-	-	-					
		PCN	API 6D (wafer)	660	-	838	-	-	-	-	-					

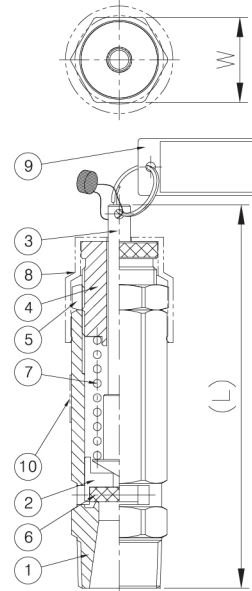
NON-SLAM NOZZLE CHECK VALVE

SAFETY VALVE



Model No. SA

½"(15A), ¾"(20A), 1"(25A)



사양

최고사용압력	1 Mpa	
설 정 압 력	1 Mpa 이내 설정	
분출정지 압력	설정압력의 10% 이내	
리프트 형식	양정식	
재질	① Body	Brass bar
	② Disc	Brass bar
	③ Stem	SM45C
	④ Guide	SM45C
	⑤ Lock Nut	SM45C
	⑥ Seat	Rubber
	⑦ Spring	PW-2 / SWOSC
	⑧ Cap	PE
	⑨ Tag	AL
	⑩ Label	
사용온도	-20°C ~ +80°C	

- 승인형식에 의하여 1Mpa 이상 ~ 3Mpa 이하 제품은 별도 수주 생산합니다.

치수

Size mm (Inch)	H (open) (mm)	L (mm)	중량 (kg)
15 (½)	22	80	0.16
20 (¾)	27	121	0.37
25 (1)	34	124	0.60

※ 위 치수는 제품의 개선을 위하여 변경될 수 있습니다.

특징

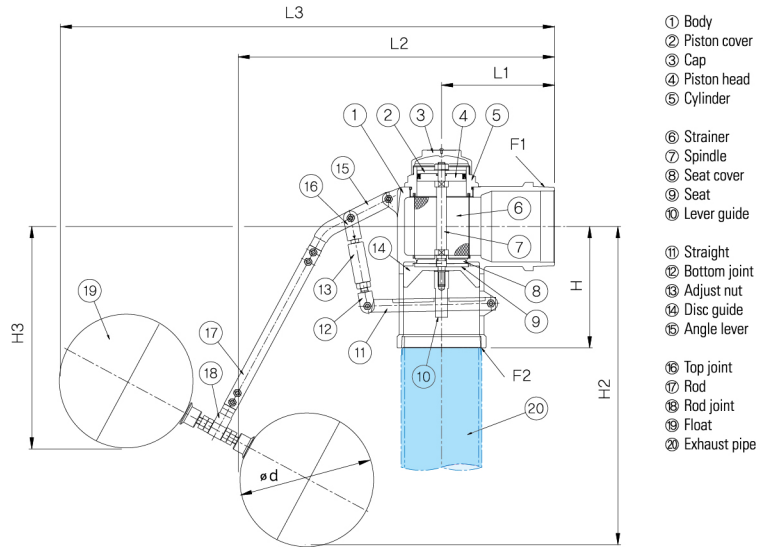
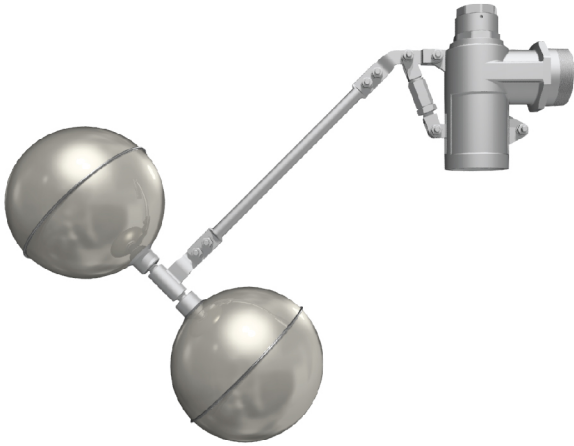
- KS B 6216 "증기용 및 가스용 안전밸브" 규격에 준하여 설계, 제작되었습니다.
 - 에어 압력방출용 양정식 안전밸브입니다.
 - 설정압력을 다양하게 맞출 수 있습니다. (스프링 조절)
 - 한국산업안전보건공단에 인증을 필한 제품입니다.
- (인증번호: GLI1 10-AV2BL-0235, GLI3 12-AV2BL-0010)



BALL FLOAT VALVE

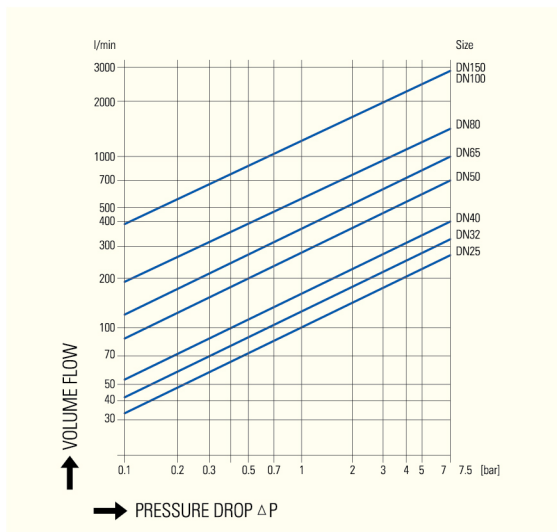
Model No. LF

½"(15A) ~ 6"(150A)



- ① Body
- ② Piston cover
- ③ Cap
- ④ Piston head
- ⑤ Cylinder
- ⑥ Strainer
- ⑦ Spindle
- ⑧ Seat cover
- ⑨ Seat
- ⑩ Lever guide
- ⑪ Straight
- ⑫ Bottom joint
- ⑬ Adjust nut
- ⑭ Disc guide
- ⑮ Angle lever
- ⑯ Top joint
- ⑰ Rod
- ⑱ Rod joint
- ⑲ Float
- ⑳ Exhaust pipe

수두손실선도



치수

Size mm (Inch)	25 (1")	32 (1¼")	40 (1½")	50 (2")	65 (2½")	80 (3")	100 (4")	150 (6")
Ød (mm)	120	120	120	160	160	190	190	190
F1, F2	PF1", PF¼"	PT¼", PF¼"	PT1, ½", PF1, ½"	PT2", PF2"	PF2, ½"	PF3"	PF4"	PF6"
H1 (mm)	78	80	87	97	122	138	172	211
H2 (mm)	190	266	302	324	286	312	329	329
H3 (mm)	110	180	186	188	195	243	266	266
L1 (mm)	85	72	78	93	118	129	160	163
L2 (mm)	466	424	471	526	724	875	972	974
L3 (mm)	490	477	541	599	760	900	994	996
W.T (kg)	-	-	-	3.8	5.9	8.1	12.3	15.2

※ 25 (1"), 40 (1,½")는 개별종입니다.
 ※ "F1" 부분에서 Flange Type은 Option입니다.

사양

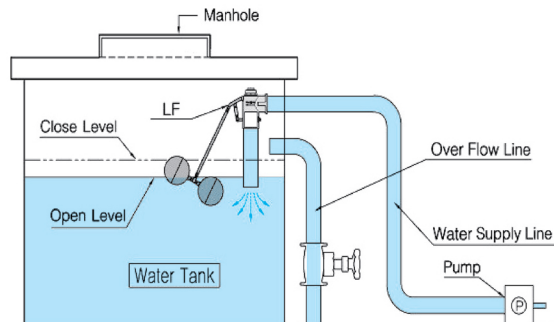
구경	½"(15A) ~ 6"(150A)	
최고사용압력	7bar	
수압시험	Body	11bar
	Disc seat	8bar
최고사용온도	60°C	
배관연결	Screwed end	
재질	1-8, 10-19	Stainless steel
	9	Rubber (EPDM, Viton)

특징 물탱크에 급수하는 밸브로서 후로트의 부력에 의하여 자동적으로 수위를 조절하는 밸브를 볼탭 (Ball Tap)이라 합니다.

당사의 후로트밸브는 이 볼탭의 한 종류로서 다음과 같은 특징을 갖고 있습니다.

- 스테인레스 강으로 제작되어 부식에 강합니다.
- 웨이트 밸런스식으로 떨림이 없습니다.
- 테프론코팅의 효과 : Cylinder 내부는 테프론 코팅 처리되어 매우 부드럽게 작동하며 오랜 수명을 보장합니다.

배관도

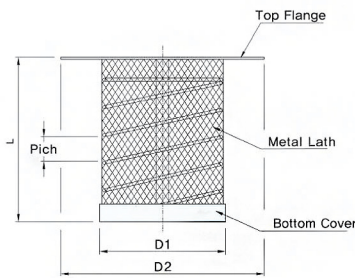


- 내부에 Strainer가 있습니다.
- 토출 파이프 장착 가능
- 튼튼한 구조입니다.(수압이 강한 곳에서 장시간 사용하더라도 고장이 없으며, 수출을 통하여 성능 또한 검증되었습니다.)

STRAINER

Model No. SCW-F

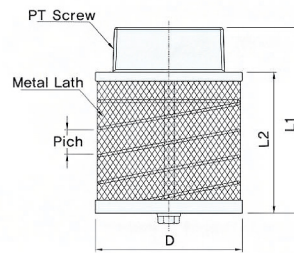
1 1/2"(40A) ~ 10"(250A)
Flange type



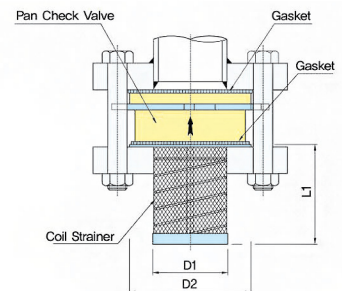
< SCW-F >

Model No. SCW-S

1 1/2"(40A) ~ 2"(50A)
Screwed type



< SCW-S >



< SCW-F Assembled shapes >

사양

모 델	SCW-F	SCW-S
구 경	1 1/2"(40A) ~ 10"(250A)	1 1/2"(40A) ~ 2"(50A)
연 결	JIS 10K 후렌지	Screwed End
재 질	Stainless Steel	Stainless Steel

치수 (SCW-S)

Size (mm)	L1	L2 (mm)	D (mm)	중량 (kg)
40	86	65	65	0.29
50	100	76	79	0.45

※ 위 치수는 제품의 개선을 위하여 변경될 수 있습니다.

치수 (SCW-F)

Size (mm)	L	D1 (mm)	D2 (mm)	중량 (kg)
40	62	46	80	0.07
50	77	58	95	0.13
65	102	74	114	0.17
80	118	87	124	0.23
100	143	112	149	0.38
125	183	137	181	0.54
150	213	163	210	0.77
200	283	214	259	1.51
250	353	265	320	2.96

※ 위 치수는 제품의 개선을 위하여 변경될 수 있습니다.

특징

- 스텐레스 스프링 강으로 만든 Coil Spring 형상의 제품으로 매우 튼튼하고 미려합니다.
- 여과부 통과 면적은 호칭구경면적의 4-5배로 흡입저항이 없습니다.
- Pan Check Valve 와 조립하여 가볍고 신뢰성이 높은 Foot Valve를 만들 수 있습니다.
- 매우 촘촘한 Wire Mesh를 씌움으로써 미세한 Mesh도 가능합니다.

사용유체와 재질

유체명	재 질	밸브재료				시트재질		
		청동	주철	스테인레스	Pearl	NBR	VITON	EPDM
물	Water	◎	○	◎	○	◎	○	◎
온수(80℃)	Hot Water	◎	○	◎	○	◎	◎	◎
바닷물	Sea Water	○	△	○	△	◎	◎	◎
알콜류	Alcohol	◎	○	◎	○	△	△	◎
에테르	Ether	○	○	◎	○	X	X	X
아세톤	Acetone	◎	◎	◎	◎	X	X	△
벤젠	Benzene	○	○	◎	○	X	△	X
황산(진한, 묽은)	Sulfuric acid	X	X	X	X	X	○	△
질산(진한, 묽은)	Nitric acid	X	X	○	X	X	○	X
염산(진한, 묽은)	Hydrochloric acid	X	X	X	X	X	○	○
진한 빙초산	Acetic acid	X	X	X	X	X	X	X
100%진한 빙초산	Acetic acid 100%	△	X	◎	X	△	○	△
개미산	Formic acid	X	X	○	X	X	△	X
진한 가성카리	Potassium carbonate (Strong)	△	△	○	△	◎	-	-
묽은 가성카리	Potassium carbonate (Weak)	△	△	○	△	◎	◎	◎
가성소다	Caustic soda	△	△	○	△	△	△	X
휘발유	Gasoline	◎	○	◎	◎	X	○	X
경유	Light oil (Diesel)	○	◎	◎	◎	○	◎	X
중유	Heavy oil	○	◎	◎	◎	○	◎	X
윤활유	Lubricating oil	○	◎	◎	◎	○	◎	X
산소가스	Oxygen gas	◎	◎	◎	◎	△	◎	◎
수소가스	Hydrogen gas	◎	◎	◎	◎	◎	◎	◎
질소가스	Nitrogen gas	◎	◎	◎	◎	◎	◎	◎
아황산가스(건)	Sulphite gas (Dry)	○	○	○	○	△	○	○
일산화탄소(건)	Carbon monoxide (Dry)	△	◎	◎	◎	◎	◎	△
이산화탄소(건)	Carbon dioxide (Dry)	○	◎	◎	◎	○	◎	◎
암모니아	Ammonia	X	○	○	○	△	X	-
염소(건)	Chlorine (Dry)	○	○	○	○	△	○	X
염소(습)	Chlorine (Wet)	X	X	X	X	△	○	△

◎ : 아주 좋음 ○ : 좋음 △ : 보통 X : 부적합 - : 데이터없음

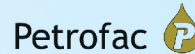
모델 선정에 필요한 사용조건

- ① 사이즈 ⑥ 유 량 ⑪ 납 기
- ② 사용압력 ⑦ 작동횟수 ⑫ 흐름방향
- ③ 개방압력 ⑧ 누설허용량 ⑬ 설치할 곳의 여유공간
- ④ 유체종류 ⑨ 사용장소(적용기계) ⑭ 배관 다이어그램
- ⑤ 온 도 ⑩ 수 량 ⑮ 기타 희망사항

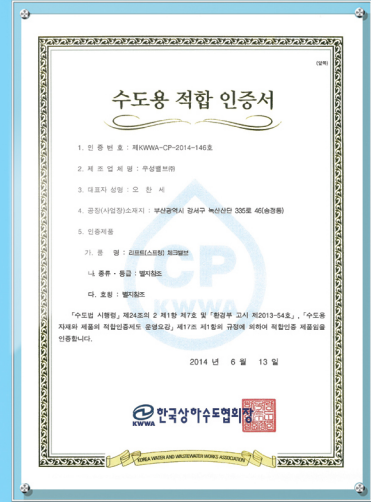
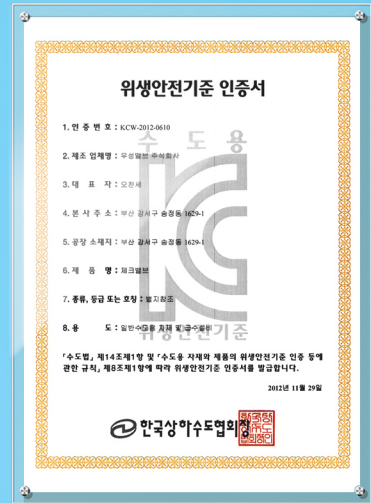
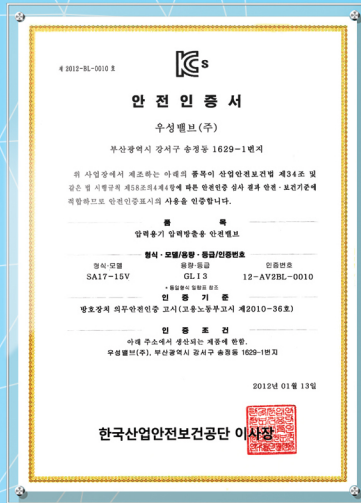
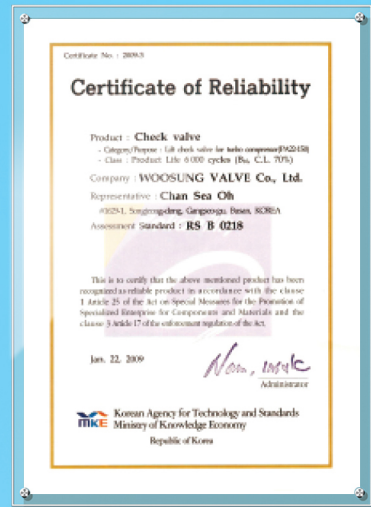
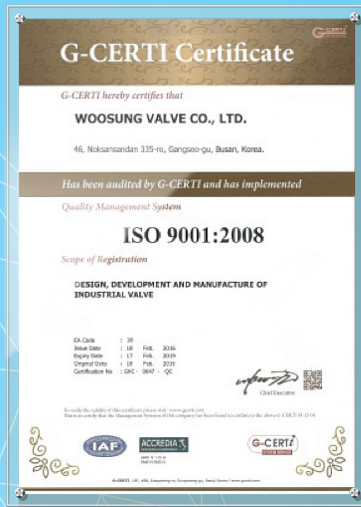
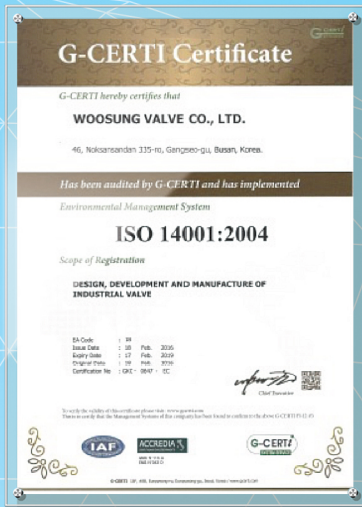
유량과 배관구경(물기준)

Size (mm)	1"	1¼"	1½"	2"	2½"	3"	4"	5"	6"	8"	10"	12"	14"	16"	18"	20"	24"	26"	28"	30"
유량(m³/hr)	2.4	5	9	14	20	32	50	70	120	210	330	520	690	900	1100	1440	2100	2340	2770	3120

주요 거래 업체



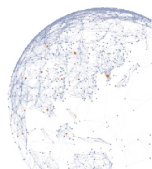
인증서





PANCHECK

Since 1981



TEL 051-831-1251 [ext. 1. (Sales Dept.)]
FAX 051-831-1201
E-mail wsv@pancheck.co.kr
Web www.pancheck.co.kr

46754, 부산시 강서구 녹산산단 335로 46(송정동)